

CATETERISMO VESCICALE

“Corso teorico - pratico con uso di simulatore”

Corretto uso e gestione del catetere vescicale di ultima generazione, basati sulle migliori evidenze per la prevenzione delle infezioni delle vie urinarie

ESERCITAZIONE SUL PROTOCOLLO DI INSERIMENTO E GESTIONE DEL CATETERE VESCICALE



Rosa FECCHIO

“Coordinatore Attività di controllo ICA” C.C.I.O. AUSL Pescara

**Il cateterismo vescicale è una
metodica di drenaggio, atta
all'evacuazione dell'urina in tutte
quelle situazioni in cui non sia
possibile farlo fisiologicamente**



ESERCITAZIONE SUL PROTOCOLLO DI INSERIMENTO E GESTIONE DEL CATETERE VESCICALE

Si ricorre alla cateterizzazione solo
ed esclusivamente in presenza di
una precisa
Indicazione clinica



PROCEDURE CATETERIZZAZIONE VESCICALE

PERMANENTE

Lasciato a dimora per un tempo indeterminato e sostituito con modalità e tempi adeguati:

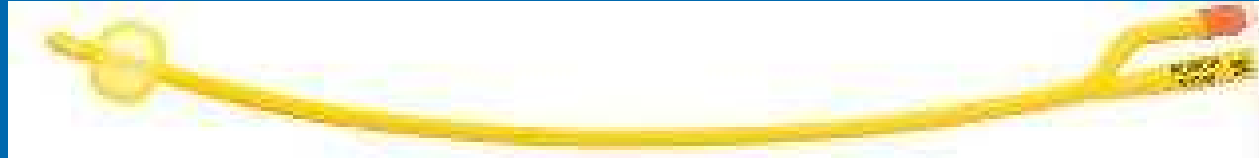
- o BREVE TERMINE: 1 - 14gg
- o MEDIO TERMINE: 15 -30gg
- o LUNGO TERMINE: OLTRE 30gg

INTERMITTENTE

Catetere che viene rimosso a fine svuotamento, sostituisce, quindi, una minzione fisiologica



Tempo di permanenza



**CATETERE IN
LATTICE SILICONATO**

+

DURATA

**1 - 14
GIORNI**



**SACCA URINA
CIRCUITO
CHIUSO
STERILE**



Tempo di permanenza



**CATETERE IN
SILICONE PURO 100%
TRASPARENTE**

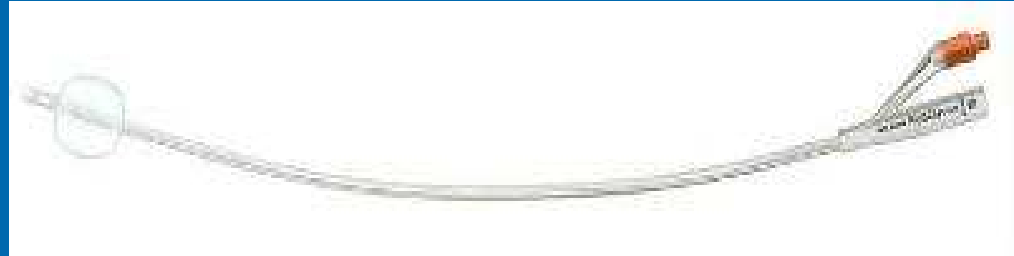
**SACCA A CIRCUITO
CHIUSO 100% CON
CAMERA DI
PASTEUR**



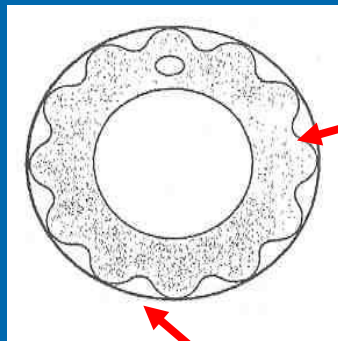
**DURATA
30 GIORNI**



Tempo di permanenza



**CATETERE
SCANALATO IN
SILICONE PURO 100%
TRASPARENTE**



URETRA

DURATA

Oltre 30 GIORNI



**E' importante ricordare che:
il paziente sarà sicuramente
contaminato**

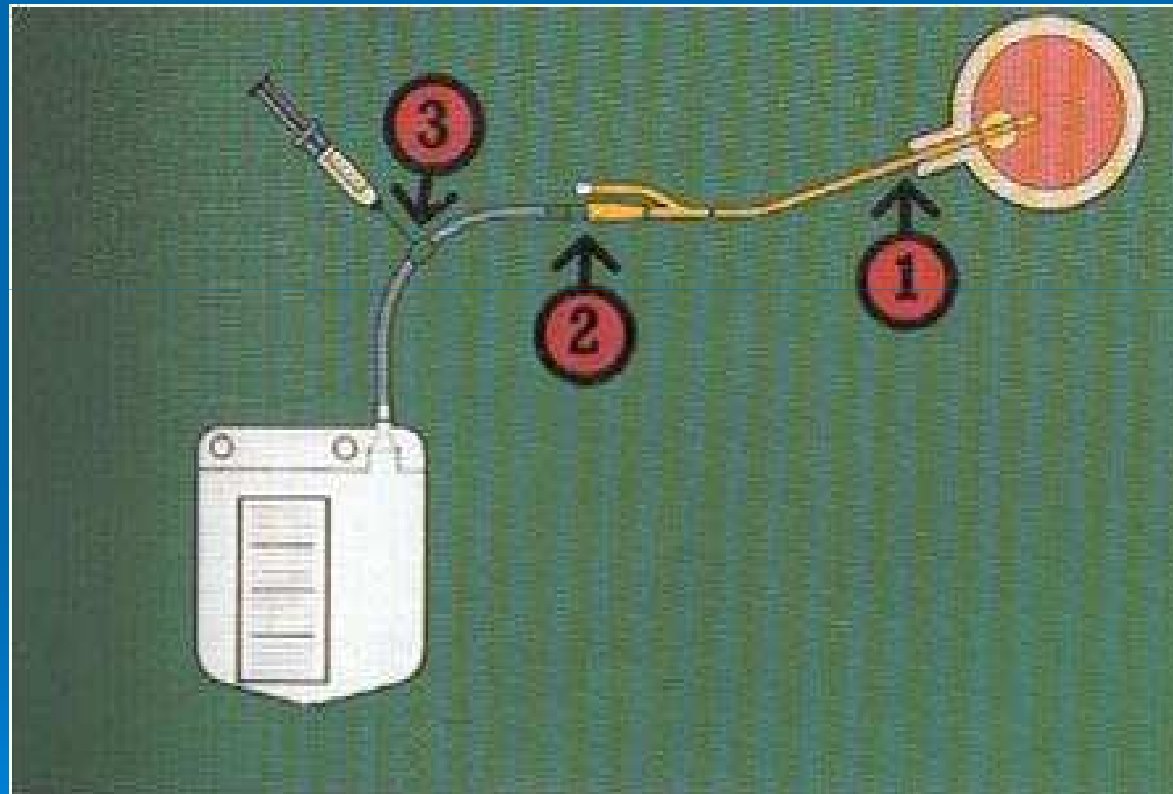


**Con circuito aperto
dopo
4 giorni**

**Con circuito chiuso
dopo
30 giorni**



Punti di contaminazione nel sistema di raccolta urine



PER RICORDARE

RACCOMANDAZIONI IN CASO DI CATETERIZZAZIONI (L.G.I.)

Categoria I (misure fortemente raccomandate)

**Evitare il catetere
quando non è necessario**



RACCOMANDAZIONI IN CASO DI CATETERIZZAZIONI (L.G.I.)

Categoria I (misure fortemente raccomandate)

- ❖ Inserzione del catetere con tecniche asettiche e presidi sterili
- ❖ Utilizzare sacche di drenaggio a circuito chiuso
- ❖ Non scollegare mai la sacca di drenaggio dal catetere
- ❖ Mantenere il drenaggio chiuso sterile



CATETERISMO VESCICALE

Kit a disposizione



ESECUZIONE DI UN CATETERISMO A PERMANENZA



**Effettuare l'igiene delle mani
con soluzione antisettica**



ESECUZIONE DI UN CATETERISMO A PERMANENZA



**Aprire il Kit per il cateterismo
in maniera asettica**



ESECUZIONE DI UN CATETERISMO A PERMANENZA



Indossare il primo paio di guanti sterili presenti nel kit.



ESECUZIONE DI UN CATETERISMO A PERMANENZA



Predisporre il telo sterile sul piano di appoggio e disporvi il materiale contenuto nel kit



ESECUZIONE DI UN CATETERISMO A PERMANENZA



**Versare l'antisettico sulle garze
contenute nel kit**



ESECUZIONE DI UN CATETERISMO A PERMANENZA



Effettuare l'antisepsi con movimenti circolari iniziando dal meato verso la base del glande. Utilizzando ogni passaggio una garza nuova



ESECUZIONE DI UN CATETERISMO A PERMANENZA



Igiene delle mani con soluzione antisettica



ESECUZIONE DI UN CATETERISMO A PERMANENZA



Indossare il secondo paio di guanti



ESECUZIONE DI UN CATETERISMO A PERMANENZA



Posizionare il telo fenestrato intorno al pene



ESECUZIONE DI UN CATETERISMO A PERMANENZA



**Lubrificazione dell'uretra
con gel sterile monodose**



ESECUZIONE DI UN CATETERISMO A PERMANENZA



Introdurre il catetere gradualmente mantenendo il pene in posizione perpendicolare all'addome



ESECUZIONE DI UN CATETERISMO A PERMANENZA



Verifica della fuoriuscita delle urine



ESECUZIONE DI UN CATETERISMO A PERMANENZA



Gonfiaggio del palloncino con l'apposita siringa trovata nel kit



ESECUZIONE DI UN CATETERISMO A PERMANENZA



**Posizionare la sacca di drenaggio
con l'apposito sostegno al letto del paziente**



ESECUZIONE DI UN CATETERISMO A PERMANENZA



**Svuotare la sacca utilizzando
le sacche satelliti**

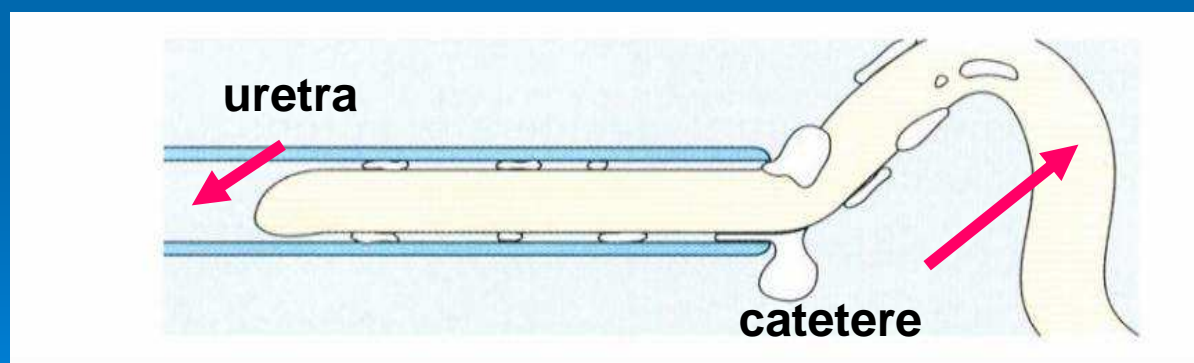


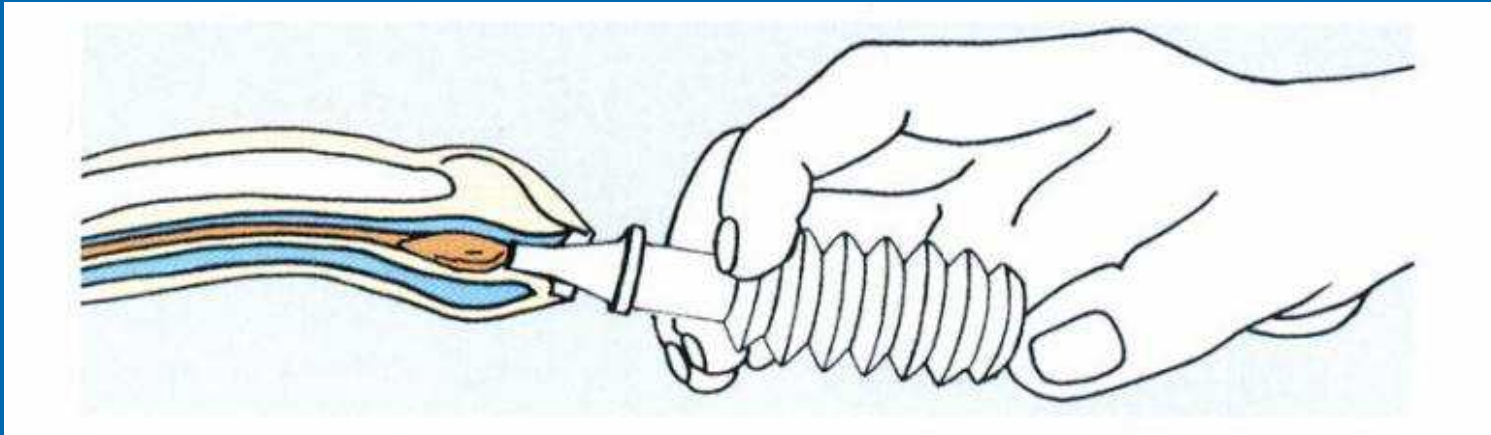
Lubrificazione in uretra. Perché...



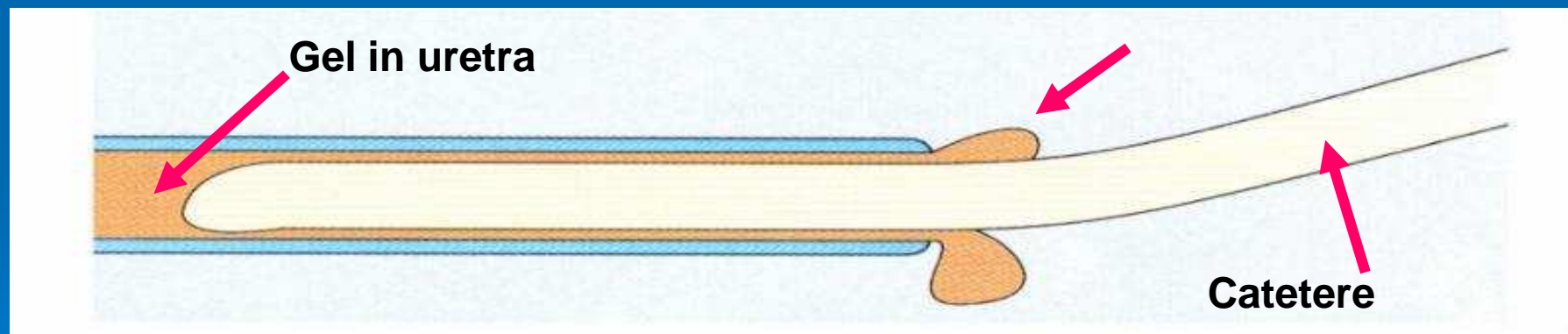
Il Cateterismo spesso è sinonimo di rischi di infezione e dolore per il paziente e lavoro difficile per il personale di corsia

Test clinici dimostrano che la lubrificazione del solo catetere non modifica sostanzialmente la situazione in quanto durante l'introduzione in uretra, parte del lubrificante fuoriesce dal meato uretrale esponendo la mucosa ad eventuali microinfiltrazioni e successivo pericolo di infezione





Solo il precedente riempimento dell'uretra con il lubrificante monodose sterile, permette un agevole scorrimento del catetere ed una cateterizzazione scevra di rischi



**PROCEDURE
CATETERIZZAZIONE
VESCICALE
A LUNGA PERMANENZA
CON CATETERE IN SILICONE
PURO 100%**



PROCEDURE CATETERIZZAZIONE VESCICALE



**Effettuare l'igiene delle mani
con sapone antisettico**



PROCEDURE CATETERIZZAZIONE VESCICALE



**Aprire il Kit per il cateterismo
in maniera asettica**



PROCEDURE CATETERIZZAZIONE VESCICALE



Indossare il primo paio di guanti sterili trovati nel kit.



PROCEDURE CATETERIZZAZIONE VESCICALE



Predisporre il telo sterile sul piano di appoggio e disporvi il materiale contenuto nel kit



PROCEDURE CATETERIZZAZIONE VESCICALE



**Versare l'antisettico sulle garze
contenute nel kit**



PROCEDURE CATETERIZZAZIONE VESCICALE



Effettuare l'antisepsi con movimenti circolari iniziando dal meato verso la base del glande. Utilizzando ogni passaggio una garza nuova



PROCEDURE CATETERIZZAZIONE VESCICALE



**Igiene delle mani
con soluzione antiseptica**



PROCEDURE CATETERIZZAZIONE VESCICALE



Indossare il secondo paio di guanti sterili



PROCEDURE CATETERIZZAZIONE VESCICALE



Posizionare il telo fenestrato intorno al pene



PROCEDURE CATETERIZZAZIONE VESCICALE



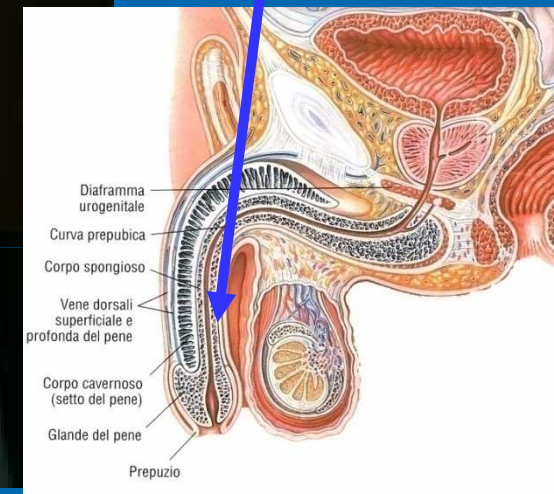
Lubrificazione dell'uretra con gel sterile monodose



PROCEDURE CATETERIZZAZIONE VESCICALE



Siete qui



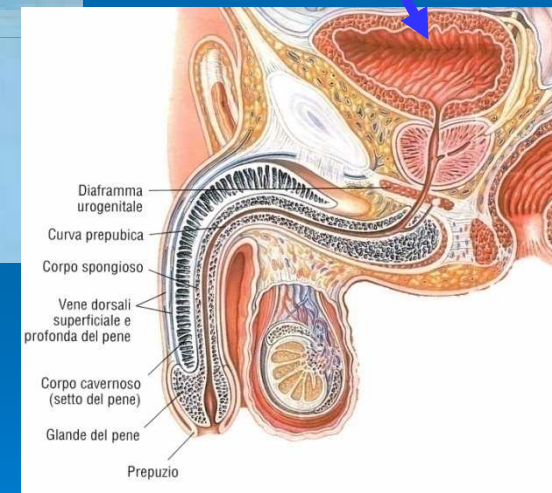
Introdurre il catetere gradualmente mantenendo il pene in posizione perpendicolare all'addome



PROCEDURE CATETERIZZAZIONE VESCICALE



Siete qui



Verifica della fuoriuscita delle urine



PROCEDURE CATETERIZZAZIONE VESCICALE



**Gonfiaggio del palloncino
con l'apposita siringa trovata nel kit**



Pratico

Poiché l'applicatore a soffiato si utilizza con una sola mano e contiene la giusta dose per il riempimento completo dell'uretra

Efficace

Perché la lidocaina grazie alla sua azione anestetica libera il paziente dalla paura del “dolore”, cosa che permette all'operatore di effettuare la manovra di cateterismo in assoluta tranquillità.



COMPLICANZE

❖ L'utilizzo dei presidi menzionati rende facile la manovra della cateterizzazione, se la manovra è svolta in modo **incauto o incerta** e senza l'utilizzo di presidi previsti dalle Linee Guida può esitare in lesioni traumatiche uretrali anche minime, che possono favorire l'instaurarsi di infezioni, fino a lacerazioni e creazione di false strade con problematico ripristino del normale percorso anatomico e notevole sofferenza per il paziente

❖ Tutte le azioni vanno svolte in base alle reali capacità e conoscenze dell'operatore che in caso di difficoltà deve ricorrere ad un collega più esperto o all'intervento del Medico

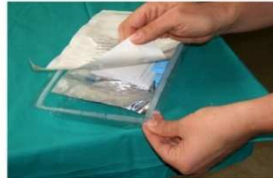
Riconoscendo i propri limiti



PROCEDURE DI CATETERIZZAZIONE VESCICALE LINEE GUIDA



Effettuare l'igiene delle mani con soluzione asettica



Aprire il Kit per il cateterismo in maniera asettica



Indossare il primo paio di guanti sterili trovati nel kit



Predisporre il telo sterile sul piano di appoggio e disporvi il materiale contenuto nel kit



Versare l'antisettico sulle garze contenute nel kit



Effettuare l'antisepsi con movimenti circolari iniziando dal meato verso la base del glande. Utilizzando ogni passaggio una garza nuova



Lavaggio delle mani con soluzione antisettica



Indossare il secondo paio di guanti



Posizionare il telo fenestrato intorno al pene



Lubrificazione dell'uretra con gel sterile monopaziente



Introdurre il catetere gradualmente mantenendo il pene in posizione perpendicolare all'addome



Verifica della fuoriuscita delle urine



Gonfiaggio del palloncino con l'apposita siringa trovata nel kit



Posizionare la sacca di drenaggio con l'apposito sostegno al letto del paziente

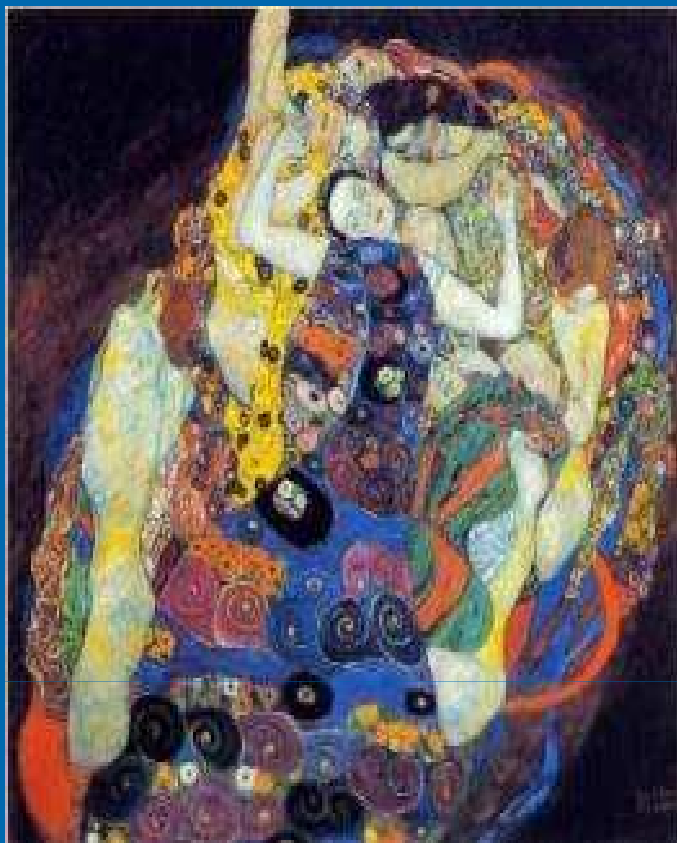


Svuotare la sacca utilizzando le sacche satelliti appropriate.

teleflex
MEDICAL

Teleflex Medical S.r.l. Via Torino, 5 — 20039 Varallo (Milano) Tel +0362-58901/58911 Fax 0362-589040/5891888 — www.teleflex.com — e-mail info.it@teleflexmedical.com





Grazie per l'attenzione

Rosa FECCHIO "Coordinatore Attività di controllo ICA" C.C.I.O. AUSL Pescara



www.ausl.pe.it

Questo lavoro è prelevabile dal sito Internet
della Azienda ASL di Pescara

all'indirizzo www.ausl.pe.it