



AZIENDA SANITARIA LOCALE DI PESCARA

ATTO DI AUTONOMIA AZIENDALE
ORGANIGRAMMA

LEGENDA.

L'Organigramma è la semplice rappresentazione sinottica della organizzazione aziendale.

In esso sono evidenziate le Macro-aree, le Grandi Strutture Operative, le Aggregazioni, i Dipartimenti, le Unità Complesse, quelle semplici incardinate nelle precedenti, le Unità Semplici Dipartimentali, i Programmi e Progetti speciali che l'Azienda intende perseguire e portare avanti nell'interesse della missione affidata e delle strategie atte al perseguimento della stessa.

Le articolazioni interne alle singole unità produttive, gli incarichi professionali, le posizioni organizzative ed i coordinamenti non sono evidenziati poiché più direttamente legate al livello dell'expertise del singolo professionista.

Nei pochi casi in cui vengono citati incarichi professionali questi stanno ad evidenziare, contestualmente, una funzione di rilevanza organizzativa, ma non esauriscono la piattaforma delle professionalità esistenti in Azienda.

La grandezza, la posizione o il colore delle forme grafiche non rappresentano livelli di maggiore o minore importanza ma hanno il solo scopo di facilitare la lettura e di capire il contesto organizzativo.

COLLEGIO
DI DIREZIONE

CONFERENZA DEI SINDACI

COORDINATORE
SOCIO
SANITARIO

DIRETTORE
AMMINISTRATI
VO

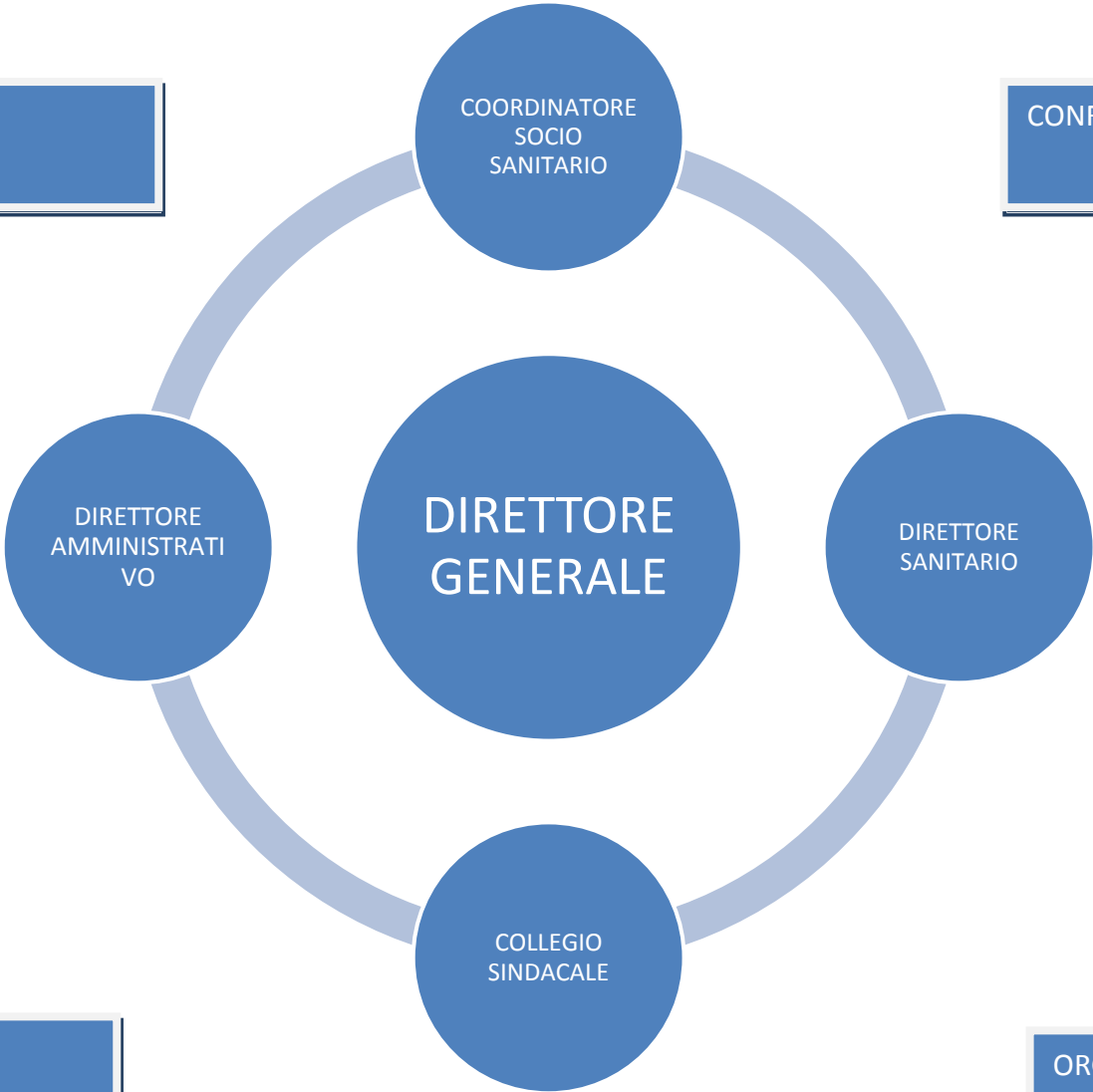
DIRETTORE
GENERALE

DIRETTORE
SANITARIO

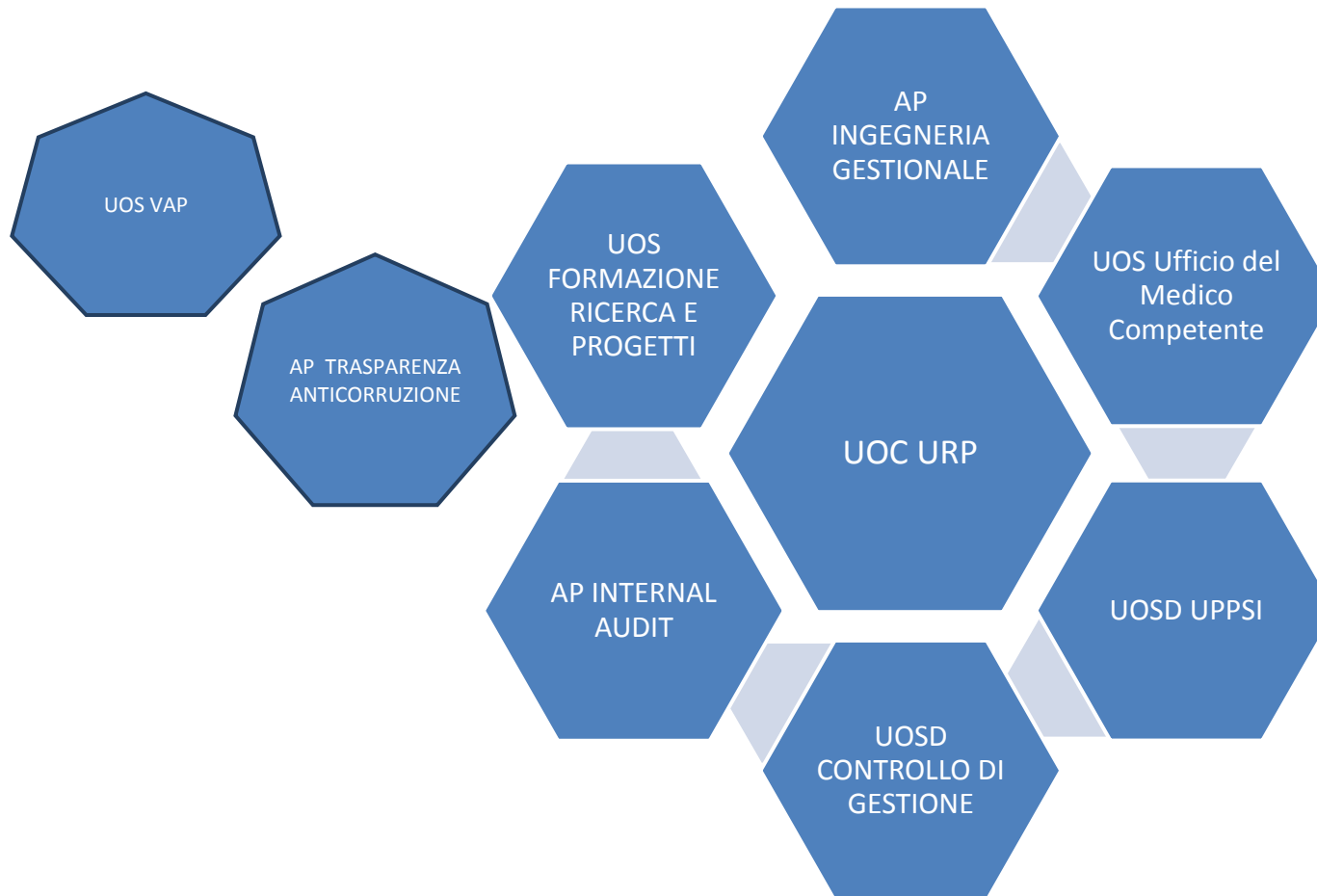
COLLEGIO
SINDACALE

CONSIGLIO
DEI SANITARI

ORGANISMO
INDIPENDENTE DI VALUTAZIONE



STAFF DELLA DIREZIONE GENERALE



Lo Staff della Direzione Generale è organismo dinamico costituito da funzioni stabili e funzioni afferenti che possono cambiare per necessità. Tutte le Unità o Funzioni in Staff sono gerarchicamente ordinate in UOC amministrative o sanitarie o in Dipartimenti se costituite in unità dipartimentali. Partecipano alle funzioni di Staff I Direttori delle Funzioni Ospedaliere e Territoriali nonché I Direttori Delle Aree Distrettuali.

DIPARTIMENTI SANITARI

DIPARTIMENTO DI PREVENZIONE

DIPARTIMENTO SALUTE MENTALE

DIPARTIMENTO MATERNO INFANTILE

DIPARTIMENTO ONCOLOGICO EMATOLOGICO

DIPARTIMENTO DELLE MEDICINE

DIPARTIMENTO DELLE CHIRURGIE

DIPARTIMENTO DEI SERVIZI

DIPARTIMENTO URGENZA EMERGENZA

DIPARTIMENTO FUNZIONALE DELLE PROFESSIONI SANITARIE

DIPARTIMENTI AMMINISTRATIVO E TECNICO

DIPARTIMENTO AMMINISTRATIVO

DIPARTIMENTO DEI SERVIZI TECNICI E PROFESSIONALI

DIREZIONE DI FUNZIONE OSPEDALIERA

Afferiscono alla Funzione le direzioni seguenti:

DIREZIONI DEI DIPARTIMENTI CLINICI

DIREZIONE DELLE ATTIVITA' AMMINISTRATIVE OSPEDALIERE

DIREZIONE DI FUNZIONE TERRITORIALE

Afferiscono alla Funzione le direzioni seguenti:

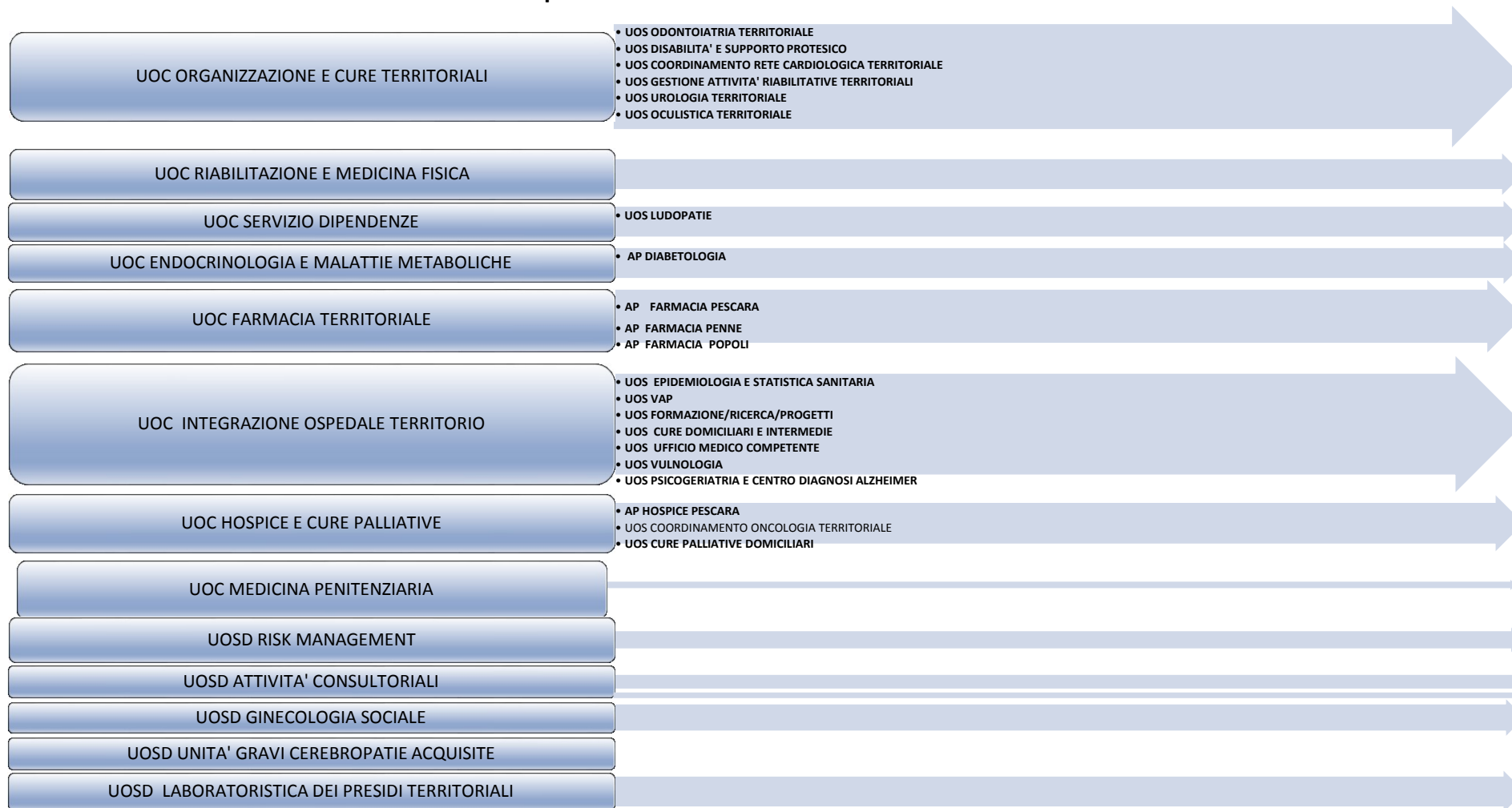
DIREZIONI DELLE AREE TERRITORIALI

DIREZIONI DELLE UNITA' STRUTTURALI SANITARIE TERRITORIALI

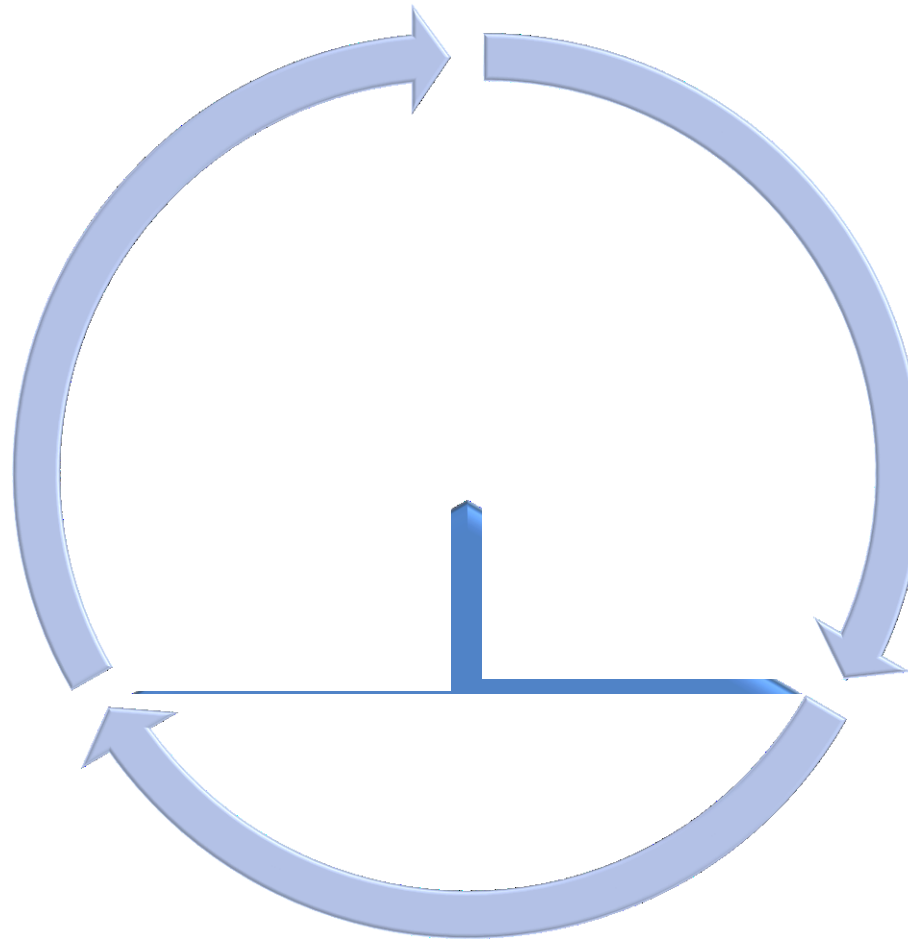
DIREZIONE DELLE ATTIVITA' AMMINISTRATIVE TERRITORIALI

DIREZIONE DELLA FUNZIONE TERRITORIALE

Riunisce in se le strutture preposte alla gestione dell'Assistenza territoriale e non ospedaliera e discende dall'applicazione della DGR n. del 78 del 28.02.2017. Le UOC le UOS e le UOS esprimono le loro attività su tutto il Territorio aziendale.



Comuni Afferenti:
Penne, Collecervino, Loreto
Aprutino, Civitella CN,
Picciano, Montebello di
Bertona, Vicoli, Villa
Celiera, Farindola,
Carpineto della Nora, Scafa
Alanno, Corvara, Cugnoli,
Manoppello, Turrivalignani,
Pietranico, Castiglione a
Casauria, Roccamorice,
Abbateggio, S. Valentino,
Tocco da Casauria, Torre
dei Passeri Bussi, Popoli,
Salle Pescosansonesco,
Caramanico Terme,
Lettomanoppello, Sant'.
Eufemia, Bolognano,
Serramonacesca
Popolazione: 88.000 ab



Comuni Afferenti:
Montesilvano ,Città S.Angelo ,
Elice Pianella, Moscufo,
Cappelle sul Tavo, Catignano,
Rosciano, Nocciano,
Civitaquana, Brittoli, Spoltore,
Cepagatti.
Popolazione: 116.000 Ab.

Comune afferente: Pescara
Popolazione 121.650

Le Aree Distrettuali rappresentano la organizzazione distrettuale della sanità.

Sono Dirette da un Direttore Medico di UOC ed organizzano la erogazione dei servizi territoriali alla persona attraverso strutture e funzioni prettamente distrettuali o anche espressioni di altre Unità organizzative.

Trovano allocazione nelle Aree Distrettuali i servizi Distrettuali quali ADI UCCP AFT PUA UVM Riabilitazione Medicina Specialistica e SERD

Sono collocate funzionalmente nelle Aree i Servizi del Dipartimento di Prevenzione, Materno Infantile, Emergenza Urgenza.

In ogni Area Distrettuale è allocata la Organizzazione territoriale omonima del CSM con le sue articolazioni attive nel territorio di riferimento.

Le strutture Residenziali RSA, RP trovano nella Area il riferimento organizzativo e funzionale.

UOC AREA DISTRETTUALE MONTANA

**Dip. Salute
Mentale
Dip.
Prevenzione
Attività
Consultoriali**

**RSA/RP
Tocco Da
Casauria**

UOS COORDINAMENTO CERS AREA MAIELLA

**CERS Tocco da
Casauria**
(COR- servizio decentrato di
PSAL)

CERS S.Valentino
(CENTRO DI PSICOGERIATRIA)

UCCP Scafa

CERS Popoli

UOS COORDINAMENTO CERS AREA VESTINA

**CERS Loreto
Aprutino**

UCCP Vestina

**CERS
CivitellaCasanova**

UOC AREA DISTRETTUALE METROPOLITANA

**Dip Salute
Mentale**
Dip. Prevenzione
**Attività
Consultoriali**

RSA/RP Città
Sant'Angelo

UOS COORDINAMENTO CERS AREA METROPOLITANA

CERS
C.Sant'angelo

CERS SPOLTORE

CERS CEPAGATTI

CERS
MONTESILVANO

UCCP
CEPAGATTI

UOC AREA DISTRETTUALE PESCARA

**Dip. Salute
Mentale**
Dip. Prevenzione
**Attività
Consultoriali**

RSA Pescara

UOS COORDINAMENTO CERS PESCARA

CERS PESCARA
NORD

CERS PESCARA
SUD

UCCP Pe Nord/ AFT

UCCP Pe Sud /AFT

DIPARTIMENTO DI PREVENZIONE

PROGRAMMA
OBIETTIVI DI SCREENING

AREA MEDICA

UOC IGIENE
EPIDEMIOLOGIA E
SANITA' PUBBLICA

UOC IGIENE DEGLI
ALIMENTI E DELLA
NUTRIZIONE

UOC PREVENZIONE E
SICUREZZA AMBIENTI
DI LAVORO

UOSD MEDICINA
DELLO SPORT

UOSD SORVEGLIANZA
FISICA

UOC MEDICINA
LEGALE

AREA VETERINARIA

UOC SANITA'
ANIMALE

UOC IGIENE DEGLI
ALLEVAMENTI E
DELLE
PRODUZIONI ANIMALI

UOC IGIENE DEGLI
ALIMENTI DI ORIGINE
ANIMALE

PROGRAMMA OBIETTIVI
COMUNITARI

DIPARTIMENTO DI SALUTE MENTALE

**UOC CENTRO DI SALUTE MENTALE AREA
PESCARA**

**UOC CENTRO DI SALUTE MENTALE AREA
METROPOLITANA**

**UOC CENTRO DI SALUTE MENTALE AREA
MONTANA**

UOC NEUROPSICHIATRIA INFANTILE

UOC PSICHIATRIA

DIREZIONE DELLA FUNZIONE OSPEDALIERA

Riunisce in se le funzioni preposte alla gestione delle Attività Ospedaliere e discende dall'applicazione della DGR n. del 78 del 28.02.2017.

UOC DIREZIONE MEDICA DI PRESIDIO

- UOS DIREZIONE MEDICA DEI PRESIDI OSPEDALIERI
- UOS Risk Management (afferenza funzionale dal territorio)
- AP ALPI
- AP EPIDEMIOLOGIA

UOC FARMACIA OSPEDALIERA

- AP UFA
- AP Gestione del Farmaco

UOC PROFESSIONI SANITARIE

- Dirigenza Infermieristica
- Dirigenza Ostetrica
- Dirigenza Tecnico riabilitativa
- Dirigenza Tecnico radiologica
- Dirigenza Tecnico ispettiva

DIPARTIMENTO DELLE MEDICINE

UUOCC DI DEGENZA

UOC MEDICINA INTERNA

UOS PATOLOGIE AD ELEVATA INTENSITA' DI CURE

AP GESTIONE SCOMPENSI -

UOC GERIATRIA

AP LUNGODEGENZA

UOC REUMATOLOGIA

UOC MALATTIE INFETTIVE

UOS SEPSI

UOC PNEUMOLOGIA

> AP VENTILOTERAPIA > AP ALLERGOLOGIA

UOC CARDIOLOGIA

UOC NEFROLOGIA E DIALISI

UOS NEFROLOGIA D'URGENZA E INTERVENTISTICA

UOS DIALISI PERITONEALE

UUOCC DI DIAGNOSTICA

UOC GASTROENTEROLOGIA ED ENDOSCOPIA DIGESTIVA

UOSD ECOGRAFIA INTERNISTICA

UOSD DAY HOSPITAL

UOSD NEUROFISIOPATOLOGIA E PATOLOGIE NEURODEGENERATIVE

AP DISTURBI COGNITIVI DEMENZA E MND

UOSD DERMATOLOGIA

DIPARTIMENTO DELLE CHIRURGIE

**UOC CHIRURGIA GENERALE E
D'URGENZA**

- UOS Chirurgia della mammella

UOC CHIRURGIA TORACICA

UOS Broncoscopia interventistica

UOC ORTOPEDIA E TRAUMATOLOGIA

- UOS Chirurgia del bacino e politrauma

UOC OTORINOLARINGOIATRIA

- UOS Audiologia implantologica

UOC OCULISTICA

- AP Infiammazioni e malattie autoimmuni oculari

UOC CHIRURGIA VASCOLARE

UOC NEUROCHIRURGIA

UOC UROLOGIA

DIPARTIMENTO DELLE CHIRURGIE

UOSD CHIRURGIA MAXILLOFACCIALE

UOSD CHIRURGIA EPATOBILIO PANCREATICA

UOSD DAY SURGERY

UOSD CHIRURGIA PLASTICA

UOSD GESTIONE ANESTESIOLOGICA DEL BLOCCO OPERATORIO (Afferenza funzionale)

**PROGRAMMA
DI CHIRURGIA ROBOTICA**

DIPARTIMENTO DEI SERVIZI OSPEDALIERI

**UOC LABORATORIO ANALISI
CLINICHE**

UOC RADIOLOGIA
UOS Angiografia interventistica
UOS Diagnostica senologica

**UOC MICROBIOLOGIA E
VIROLOGIA**

UOC ANATOMIA PATOLOGICA

UOC FARMACIA
> AP UFA
> AP Gestione del Farmaco

UOC MEDICINA NUCLEARE

UOSD NEURORADIOLOGIA

**UOSD DIAGNOSTICA ONCOLOGICA E
CHIMICA CLINICA II Liv.
ENDOCRINOLOGICA**

**UOSD
LABORATORISTICA TERRITORIALE
(Afferenza funzionale dal Territorio)**

UOSD FARMACOTOSSICOLOGIA Q A

UOSD FISICA SANITARIA

UOSD RADIOTERAPIA

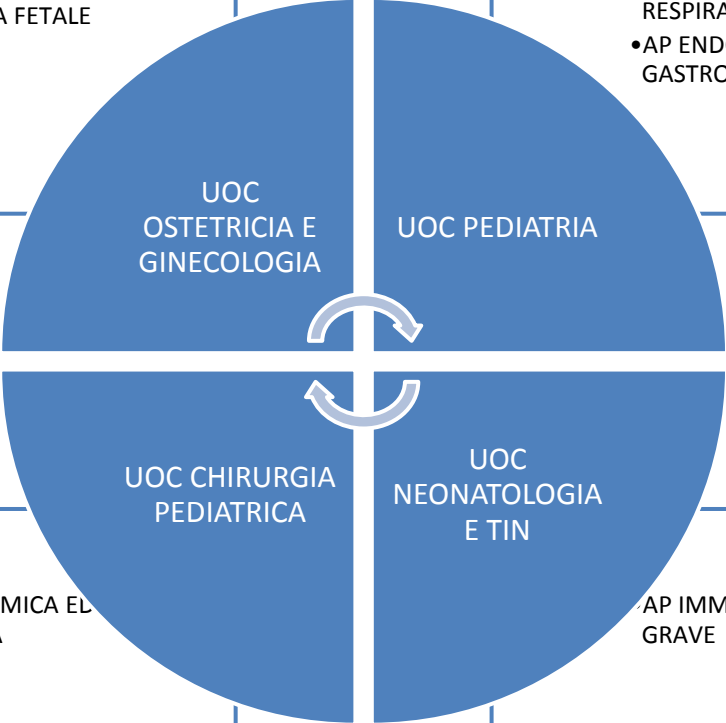
DIPARTIMENTO MATERNO INFANTILE



ATTIVITA' CONSULTORIALI
(Afferenza funzionale dal Territorio)

- UOS OSTETRICIA
- AP MEDICINA FETALE

- AP FISIOPATOLOGIA RESPIRATORIA
- AP ENDOSCOPIA GASTROENTERICA



UOSD GINECOLOGIA E L.194/78 - Penne

- AP URODINAMICA ED ENDOSCOPIA

- AP IMMATURITA' GRAVE

DIPARTIMENTO ONCOLOGICO- EMATOLOGICO

UOSD RADIOTERAPIA (afferenza dai Servizi)
UOSD DIAGNOSTICA ONCOLOGICA e CC di 2
Livello (afferenza dai Servizi)

UOC ONCOLOGIA MEDICA

> AP Coordinamento attività ambulatoriali

UOC EMATOLOGIA CLINICA

> AP Diagnostica Preventiva

PROGRAMMA DI ONCOLOGIA
DEOSPEDALIZZATA

UOC ME TRASFUSIONALE

- > UOS Citomorfologia ed emostasi di
2 livello
- > UOS Diagnostica ematologica
integrata
- > AP Idoneità biologica donatori
- > AP Ambulatorio terapia cellulare

UOSD ISTITUTO TESSUTI E BIOBANCHE

UOSDCENTRO DIAGNOSI E TERAPIE
LINFOMI

UOSD DEGENZA EMATOLOGICA E
CHEMIOTERAPIA AD ALTE DOSI

UOSD CENTRO DIAGNOSI E TERAPIA
EMOFILIA E MALATTIE RARE DEL
SANGUE

UOSD ONCO EMATOLOGIA
PEDIATRICA

UOSD LABORATORIO GENETICA
MOLECOLARE ONCOEMATOLOGICA

UOSD TERAPIA INTENSIVA
EMATOLOGICA

DIPARTIMENTO URGENZA EMERGENZA

Nel contesto di un riordino delle strutture ospedaliere e di soccorso questo Dipartimento necessita di rimodulazione e di un riassetto organizzativo più aderente al nuovo mandato, includendo anche strutture prima non previste ma sicuramente più idonee alla funzione:

UOC MEDICINA E CHIRURGIA D'URGENZA

UOS OBI
UOS Medicina d'urgenza
Gestione paziente critico

UOC NEUROLOGIA D'URGENZA E STROKE UNIT

UOC TERAPIA INTENSIVA E ANESTESIOLOGIA

UOS Rianimazione
UOS Anestesiologia Pediatrica

UOSD GESTIONE DEL
BLOCCO
OPERATORIO
(Afferenza funzionale al
Dipartimento Chirurgico)

UOSD NEUROCHIRURGIA E NEUROTRAUMATOLOGIA D'URGENZA

UOC 118

AP EVENTI CRITICI

UOC* UTIC E CARDIOLOGIA INTERVENTISTICA

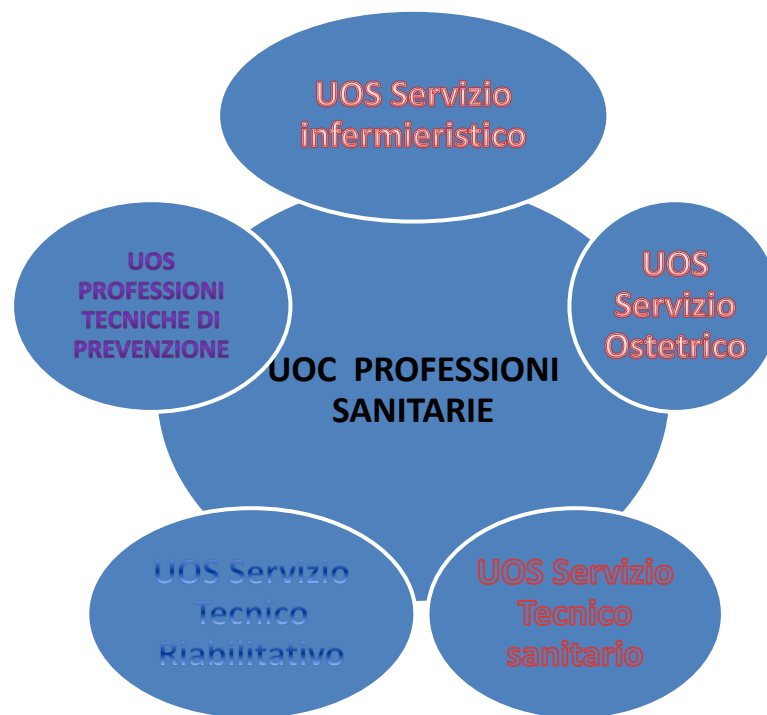
UOS Aritmologia ed Elettrofisiologia

* la UOC UTIC è soggetta a d esercizio temporaneo con trasformazione
in UOSD entro il 31 dicembre 2019

DIPARTIMENTO FUNZIONALE DELLE PROFESSIONI INFERMIERISTICHE TECNICHE E RIABILITATIVE

Il Dipartimento ha natura funzionale e si esprime a livello aziendale attraverso le dirigenze assegnate alle branche operative individuate dalle linee guida regionali.

Assume le funzioni di indirizzo, studio, realizzazione di protocolli operativi concordati con i Dipartimenti Ospedalieri e le articolazioni territoriali.
Opera di concerto con la Direzione della Funzione Ospedaliera e della Funzione Territoriale.



DIPARTIMENTO DELLE MEDICINE

- UOC MEDICINA GENERALE
- UOS DIAGNOSTICA APPARATO DIGERENTE
(Unità della Gastroenterologia ed E Pescara)
- UOSD LUNGODEGENZA PENNE-POPOLI
- SERVIZIO EMODIALISI

DIPARTIMENTO DELLE CHIRURGIE

- UOSD CHIRURGIA GENERALE
- UOSD ARTROSCOPIA E TRAUMATOLOGIA
- UOS OTORINOLARINGOIATRIA

DIPARTIMENTO URGENZA EMERGENZA

- UOSD MEDICINA E CHIRURGIA D'URGENZA
- UOS TERAPIA INTENSIVA POST OPERATORIA PENNE

DIPARTIMENTO DEI SERVIZI

- SERVIZIO DI RADIOLOGIA

DIPARTIMENTO ONCOLOGICO EMATOLOGICO

- SERVIZIO TRASFUSIONALE

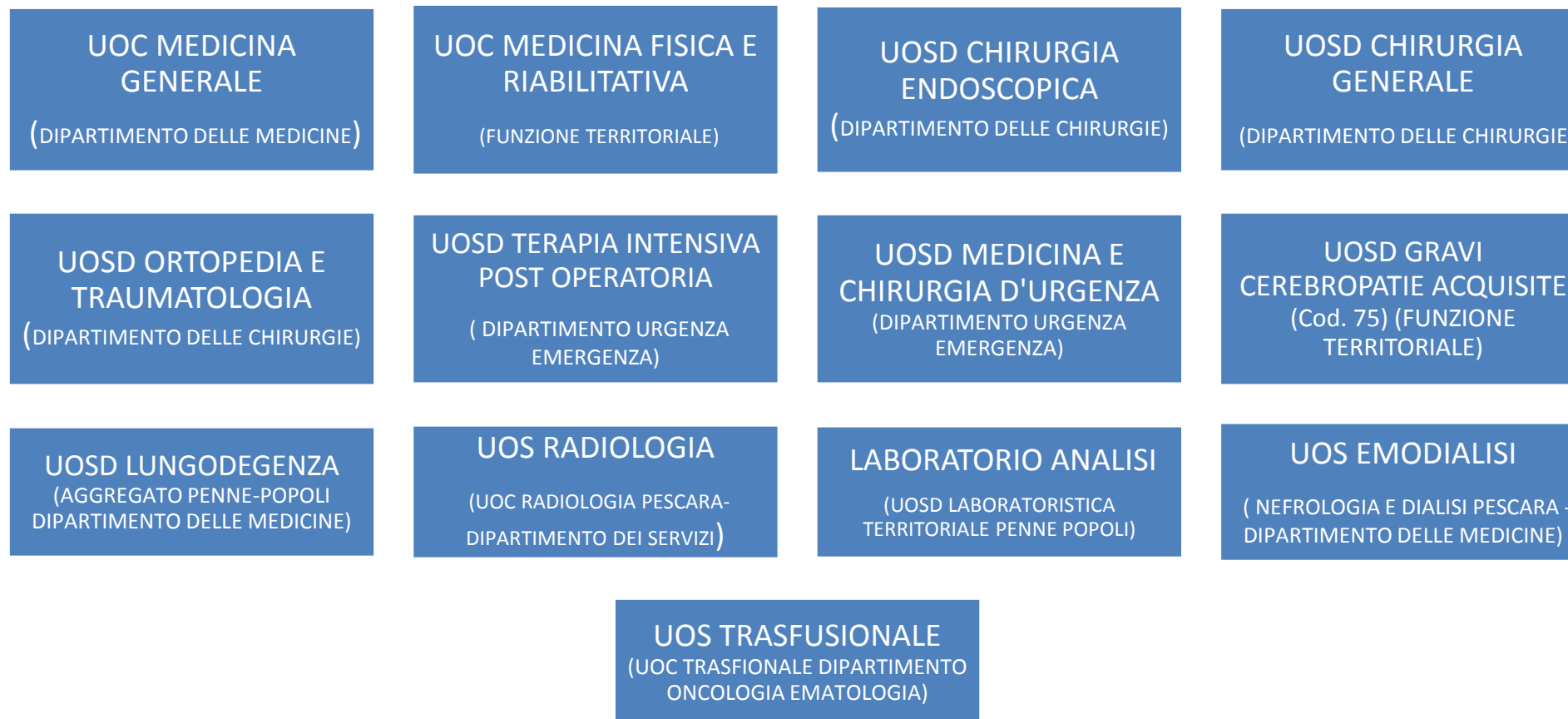
DIPARTIMENTO MATERNO-INFANTILE

- UOSD GINECOLOGIA E IVG

UOSD LABORATORISTICA TERRITORIALE PENNE POPOLI

PRESIDIO OSPEDALIERO - SS TRINITA' - POPOLI

L'Ospedale di Popoli per effetto del Decreto per le Arre Terremotate D.L.n.8 del 09.02 2017 può usufruire della moratoria per 36 mesi dalla applicazione del DM 70/15 e di conseguenza dall'applicazione della DCA 79/16. Ne consegue che le strutture esistenti restano operative e pertanto avere la seguente organizzazione :



PROGRAMMA
ODONTOIATRIA PER DISABILI NON COLLABORANTI

Dipartimento Amministrativo e degli Affari Generali e Legali

UOC Affari Generali e Legali

UOS Contratti e Convenzioni

UOSD Trattamento Economico del Personale Dipendente e Convenzionato

UOC Direzione Amministrativa del Territorio

UOS GACEP

AP Attività Amministrative Distrettuali

UOC Dinamiche del Personale

UOS Selezione e Gestione del Rapporto di Lavoro

AP Rapporti Sindacali e Contrattazione Integrativa

UOC Direzione Amministrativa dei PP.OO.

UOS Supporto Amministrativo dei Dipartimenti

Dipartimento del Governo del Patrimonio, della Gestione Economica e dei Servizi Tecnici e Professionali

UOC Bilancio e Gestione Economica e Finanziaria

UOS Ragioneria

UOSD Progettazioni e Nuove Realizzazioni

UOC Gestione Approvvigionamenti Beni e Servizi

UOS Acquisti Beni e Servizi

AP Monitoraggio Contratti e Programmazione Fabbisogni

UOC Servizi Tecnici Manutentivi

UOS Presidi Ospedalieri

AP Territorio

UOC Ingegneria Clinica (HTA)

UOSD Sistemi Informativi

ORGANIZZAZIONE RETE RESIDENZIALE AZIENDALE

Sede	Setting Assistenziale	Posti letto preventivati a gestione pubblica	Programmazione
DSB Cepagatti	R.S.A. Anziani	20	Nuova attivazione. Stabile in ristrutturazione. Prevista l'apertura nel 2018.
	Semiresidenza anziani	20	Nuova attivazione. Prevista l'apertura nel 2017.
Polo Città Sant'Angelo	R.S.A. Anziani	20	Già operativa.
	R.S.A. Disabili	20	Nuova attivazione. Stabile in ristrutturazione. Prevista l'apertura nel 2018.
Polo Tocco da Casauria	R.P. Anziani	20	Nuova attivazione. Prevista l'apertura nel 2017.
	Strutture Res.li Psichiatriche per T. T. Riabilitativi a carattere estensivo	20	Nuova attivazione. Prevista l'apertura nel 2017.
Polo San Valentino	R.P. Anziani	20	Nuova attivazione. Prevista l'apertura nel 2018.
	Riabilitazione estensiva	20	Nuova attivazione. Prevista l'apertura nel 2018.
Stabilimento di Penne	R.P. Disabili	20	Nuova attivazione. Prevista l'apertura nel 2018.
	Semiresidenza anziani	20	Nuova attivazione. Prevista l'apertura nel 2018.
Stabilimento di Popoli	USAP	10	Nuova attivazione. Prevista l'apertura nel 2019.
	Riabilitazione estensiva	20	Nuova attivazione. Prevista l'apertura nel 2018.

L'ORGANIZZAZIONE DEI PRESIDI OSPEDALIERI

	LE UNITA' OPERATIVE COMPLESSE		LE UNITA' OPERATIVE SEMPLICI E SEMPLICI DIPARTIMENTALI
1	UOC CARDIOLOGIA	1	UOSD DERMATOLOGIA
2	UOC EMATOLOGIA	2	UOSD ISTITUTO TESSUTI E BIOBANCHE
3	UOC MALATTIE INFETTIVE E TROPICALI	3	UOSD CENTRO DIAGNOSI E TERAPIE LINFOMI
4	UOC GERIATRIA	4	UOSD DEGENZA EMATOLOGICA E CHEMIOTERAPIA AD ALTE DOSI
5	UOC MEDICINA GENERALE PESCARA	5	UOSD DIAGNOSI E TERAPIA EMOFILIA E MALATTIE RARE DEL SANGUE
6	UOC MEDICINA GENERALE PENNE	6	UOSD EMATOLOGIA PEDIATRICA
7	UOC NEFROLOGIA	7	UOSD TERAPIA INTENSIVA EMATOLOGICA
8	UOC UTIC E CARDIOLOGIA INTERVENTISTICA	8	UOSD ECOGRAFIA INTERNISTICA
9	UOC ONCOLOGIA	9	UOSD CHIRURGIA PLASTICA
10	UOC REUMATOLOGIA	10	UOSD CHIRURGIA EPATOBILIOPANCREATICA
11	UOC PNEUMOLOGIA	11	UOSD NEUROFISIOPATOLOGIA E PATOLOGIE NEURODEGENERATIVE
12	UOC CHIRURGIA GENERALE	12	UOSD CHIRURGIA MAXILLOFACCIALE
13	UOC UROLOGIA	13	UOSD NEUROCHIRURGIA E NEUROTRAUMATOLOGIA D'URGENZA
14	UOC CHIRURGIA VASCOLARE	14	UOSD CHIRURGIA GENERALE PENNE
15	UOC CHIRURGIA TORACICA	15	UOSD FISICA SANITARIA
16	UOC NEUROCHIRURGIA	16	UOSD LABORATORIO GENETICA MOLECOLARE ONCOEMATOLOGICA
17	UOC OCULISTICA	17	UOSD NEURORADIOLOGIA
18	UOC ORTOPEDIA E TRAUMATOLOGIA	18	UOSD RADIOTERAPIA
19	UOC OTORINOLARINGOIATRIA	19	UOSD GINECOLOGIA E LEGGE 194/78 PENNE
20	UOC NEUROLOGIA D'URGENZA STROKE UNIT	20	UOSD GESTIONE ANESTESIOLOGICA DEL BLOCCO OPERATORIO
21	UOC CHIRURGIA PEDIATRICA	21	UOSD ARTROSCOPIA E TRAUMATOLOGIA PENNE
22	UOC OSTETRICIA E GINECOLOGIA	22	UOS OTORINOLARINGOIATRIA PENNE
23	UOC NEONATOLOGIA E TIN	23	UOS PATOLOGIE AD ELEVATA INTENSITA' DI CURA
24	UOC PEDIATRIA	24	UOS ANESTESIOLOGIA PEDIATRICA
25	UOC TERAPIA INTENSIVA E ANESTESIOLOGIA	25	UOS BRONCOSCOPIA INTERVENTISTICA
26	UOC PSICHIATRIA	26	UOS AUDIOLOGIA E IMPLANTOLOGIA
27	UOC ANATOMIA PATOLOGICA	27	UOS CHIRURGIA DELLA MAMMELLA
28	UOC GASTROENTEROLOGIA ED ENDOSCOPIA DIGESTIVA	28	UOS OSTETRICIA
29	UOC FARMACIA OSPEDALIERA	29	UOS NEFROLOGIA D'URGENZA E INTERVENTISTICA
30	UOC LABORATORIO ANALISI	30	UOS RIANIMAZIONE

31	UOC MICROBIOLOGIA E VIROLOGIA	31	UOS SEPSI
32	UOC MEDICINA NUCLEARE	32	UOSD LUNGODEGENZA PENNE- POPOLI
33	UOC RADIOLOGIA	33	UOS DIALISI PERITONEALE E INTENSIVA
34	UOC SERVIZIO TRASFUSIONALE	34	UOS OBI
35	UOC MEDICINA E CHIRURGIA DI ACCETTAZIONE ED URGENZA	35	UOS MEDICINA D'URGENZA E GESTIONE PAZIENTE CRITICO
36	UOC DIREZIONE MEDICA DEI PRESIDI	36	UOS ANGIOGRAFIA INTERVENTISTICA
		37	UOS DIAGNOSTICA SENOLOGICA
		38	UOS CITOMORFOLOGIA ED EMOSTASI DI II LIVELLO
		39	UOS DIAGNOSTICA EMATOLOGICA INTEGRATA
		40	UOS DIREZIONE MEDICA DEI PRESIDI OSPEDALIERI
		41	UOSD DAY HOSPITAL
		42	UOSD DAY SURGERY
		43	UOSD FARMACOTOSSICOLOGIA E Q. A.
		44	UOSD DIAGNOSTICA ONCOLOGICA E CC. E. DI 2° LIVELLO
		45	UOS CHIRURGIA DEL BACINO E DEL POLITRAUMA
		46	UOS DIAGNOSTICA DELL'APPARATO DIGERENTE PENNE
		47	UOS MEDICINA E CHIRURGIA D'URGENZA PENNE
		48	UOS TERAPIA INTENSIVA POST OPERATORIA PENNE
		49	UOS ARITMOLOGIA ED ELETTROFISIOLOGIA

	PRESIDIO OSPEDALIERO DI POPOLI DL .n.8 9 GENNAIO 2017		
1	UOC MEDICINA GENERALE	1	UOSD MEDICINA E CHIRURGIA D'URGENZA
2	UOC MEDICINA FISICA E RIABILITATIVA	2	UOSD CHIRURGIA GENERALE
		3	UOSD ORTOPEDIA E TRAUMATOLOGIA
		4	UOSD TERAPIA INTENSIVA POST OPERATORIA POPOLI-
		5	UOSD LUNGODEGENZA PENNE POPOLI
		6	UOSD CHIRURGIA ENDOSCOPICA
		7	UOSD LABORATORISTICA TERRITORIALE PENNE POPOLI (afferenza territoriale)
		8	UOSD GRAVI CEREBROPATIE ACQUISITE
		9	UOS EMODIALISI
		10	UOS RADIOLOGIA

L'ORGANIZZAZIONE DEL TERRITORIO

UNITA' OPERATIVE COMPLESSE AREA SANITARIA		UNITA' OPERATIVE SEMPLICI E SEMPLICI DIPARTIMENTALI AREA SANITARIA	
1	UOC ORGANIZZAZIONE E CURE TERRITORIALI	1	UOSD UPPSI
2	UOC FARMACIA TERRITORIALE	2	UOSD SORVEGLIANZA FISICA
3	UOC AREA DISTRETTUALE PESCARA	3	UOSD GINECOLOGIA SOCIALE
4	UOC AREA DISTRETTUALE METROPOLITANA	4	UOSD MEDICINA DELLO SPORT
5	UOC ARE DISTRETTUALE MONTANA	5	UOSD ATTIVITA' CONSULTORIALI
6	UOC ENDOCRINOLOGIA E MALATTIE METABOLICHE	6	UOSD LABORATORISTICA TERRITORIALE PENNE POPOLI
7	UOC SERVIZIO PER LE DIPENDENZE	7	UOSD RISK MANAGEMENT
8	UOC IGIENE EPIDEMIOLOGIA E SANITA' PUBBLICA	8	UOS COORDINAMENTO CERS AREA MAIELLA
9	UOC IGIENE DEGLI ALIMENTI E DELLA NUTRIZIONE	9	UOS COORDINAMENTO CERS VESTINA
10	UOC TUTELA E SICUREZZA SUI LUOGHI DI LAVORO	10	UOS COORDINAMENTO CERS AREA METROPOLITANA
11	UOC SANITA' ANIMALE	11	UOS COORDINAMENTO CERS AREA PESCARA
12	UOC IGIENE DEGLI ALIMENTI DI ORIGINE ANIMALE	12	UOS VAP
13	UOC IGIENE DELLE PRODUZIONI E DEGLI ALLEVAMENTI ZOOTECNICI	13	UOS CURE DOMICILIARI ED INTERMEDIE
14	UOC MEDICINA LEGALE	14	UOS CURE PALLIATIVE E TERAPIA DEL DOLORE
15	UOC CSM PESCARA	15	UOS EPIDEMIOLOGIA E STATISTICA SANITARIA
16	UOC CSM METROPOLITANO	16	UOS PSICOGERIATRIA E CENTRO DIAGNOSI ALZHEIMER
17	UOC CSM MONTANO	17	UOS DISABILITA' E SUPPORTO PROTESICO
18	UOC 118	18	UOS ODONTOIATRIA TERRITORIALE
19	UOC NEUROPSICHIATRIA INFANTILE	19	UOS GESTIONE DELLE CURE RIABILITATIVE AMBULATORIALI
20	UOC HOSPICE E CURE PALLIATIVE	20	UOS LUDOPATIE
21	UOC URP VQ LISTE DI ATTESA	21	UOS UFFICIO DEL MEDICO COMPETENTE
22	UOC INTEGRAZIONE OSPEDALE TERRITORIO	22	UOS FORMAZIONE RICERCA PROGETTI
23	UOC MEDICINA PENITENZIARIA	23	UOS OCULISTICA TERRITORIALE
24	UOC PROFESSIONI SANITARIE	24	UOS UROLOGIA TERRITORIALE
		25	UOS COORDINAMENTO ONCOLOGIA TERRITORIALE
		26	UOS VULNOLOGIA
		27	UOS COORDINAMENTO RETE CARDIOLOGICA TERRITORIALE
		28	UOS SERVIZIO INFERMIERISTICO
		29	UOS SERVIZIO OSTETRICO
		30	UOS SERVIZIO TECNICO SANITARIO
		31	UOS SERVIZIO TECNICO RIABILITATIVO
		32	SERVIZIO PROFESSIONI TECNICHE DI PREVENZIONE
UNITA' OPERATIVE COMPLESSE AREA AMMINISTRATIVA		UNITA' OPERATIVE SEMPLICI E SEMPLICI DIPARTIMENTALI AREA AMMINISTRATIVA	
25	UOC BILANCIO E GESTIONE ECONOMICO FINANZIARIA	33	UOS RAGIONERIA
26	UOC GESTIONE APPROVVIGIONAMENTI BENI E SERVIZI	34	UOS SELEZIONE E GESTIONE DEL RAPPORTO DI LAVORO
27	UOC DIREZIONE AMMINISTRATIVA DEI PRESIDI OSPEDALIERI	35	UOS PRESIDI OSPEDALIERI
28	UOC DIREZIONE AMMINISTRATIVA DEL TERRITORIO	36	UOS CONTRATTI E CONVENZIONI
29	UOC AFFARI GENERALI E LEGALI	37	UOS ACQUISTI BENI E SERVIZI
30	UOC DINAMICHE DEL PERSONALE	38	UOS SUPPORTO AMMINISTRATIVO DEI DIPARTIMENTI
31	UOC SERVIZI TECNICI MANUTENTIVI	39	UOS GACEP

32	UOC INGEGNERIA CLINICA HTA	40	UOSDTRATTAMENTO ECONOMICO DEL PERSONALE DIPENDENTE E CONVENZIONATO
		41	UOSD PROGETTAZIONE E NUOVE REALIZZAZIONI
		42	UOSD SISTEMI INFORMATIVI
		43	UOSD CONTROLLO DI GESTIONE