



Chi devo contattare?

Pescara Nord, via Nazionale Adriatica nord

Tel. 085/4253468

Pescara Sud, via Rieti, 47

Tel. 085/4254057

Montesilvano - Cappelle, C.so Umberto I, 447

Tel. 085/4253372

Penne - Loreto, Contrada Carmine, 107

Tel. 085/8276520

Cepagatti, via Duca degli Abruzzi

Tel. 085/974535 dalle 12.00 alle 14.00

Città S. Angelo, Largo Baiocchi 2

Tel. 085/4253327

Spoltore-Pianella-Moscufo, via del Convento

Tel. 085/4253602

Scafa, via della Stazione 61

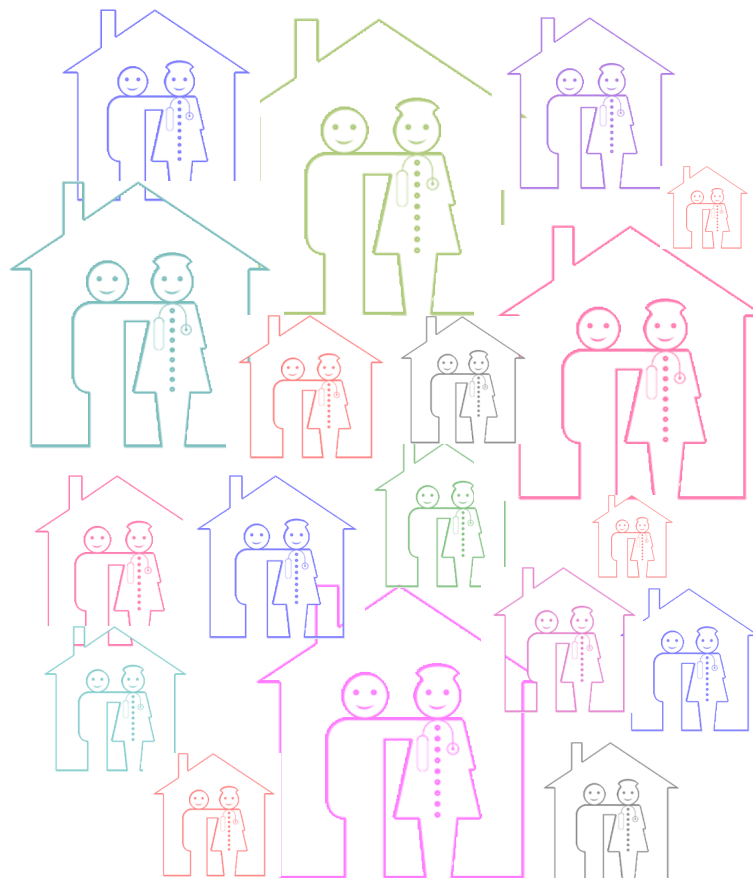
Tel. 085/9898818 - 839

Tocco Da Casauria, via XX settembre 144

Tel. 085/9898708

Popoli, via Aldo Moro 10

Tel.085/9898429



Altre informazioni sono disponibili sulla pagina web:

www.ausl.pe.it

nella sezione riservata al cittadino:

Assistenza Intermedia/Assistenza Domiciliare Integrata

(A.D.I.)



AUSL PESCARA
U.O.S. ASSISTENZA INTERMEDIA
DIRIGENTE MEDICO RESPONSABILE
DOTT.SSA MIRELLA SCIMIA



La Dimissione Protetta

Servizio
che in casi specifici, consente, dopo la
dimissione ospedaliera,
la continuità delle cure direttamente a casa
del paziente.



Recapiti:

085/4253145 - 3025

mirella.scimia@ausl.pe.it



Cos'è la Dimissione Protetta?

Si tratta di un Servizio gratuito rivolto a pazienti di qualsiasi età ricoverati presso Ospedali o Strutture Residenziali per i quali, a conclusione del periodo di degenza, sia necessario continuare l'assistenza presso la propria abitazione.

Quali sono i requisiti necessari per l'attivazione del servizio domiciliare?

- * Paziente permanentemente o temporaneamente non autosufficiente;
- * Necessità di continuare le cure a domicilio con il supporto di personale sanitario;
- * Presenza di familiare (caregiver) che sia disponibile ad assistere il paziente.

Come si accede al Servizio?

La richiesta di attivazione della Dimissione Protetta è a cura del Medico del reparto, ma il paziente o il familiare possono, a loro volta, proporre tale soluzione assistenziale.

Cosa garantisce il Servizio?

Al rientro a casa il Medico di famiglia/Pediatra, assieme al personale dedicato del Distretto Sanitario di competenza del paziente, prende in carico il caso e si attivano tutte le prestazioni assistenziali necessarie.

Il Servizio di Dimissione Protetta viene svolto attraverso la collaborazione dei seguenti professionisti, coinvolti a seconda del caso specifico:

Infermieri, Fisioterapisti, Logopedisti, Medici Specialisti, Assistenti Sociali, Psicologi.

Il Servizio garantisce:

- * le cure infermieristiche, riabilitative, specialistiche;
- * la fornitura di farmaci, ausili e dispositivi necessari;
- * l'educazione sanitaria e l'addestramento del paziente/caregiver alla corretta gestione della patologia;

- * l'assistenza sociale ove previsto;
- * il rientro al proprio domicilio con autoambulanza ove necessario.

Chi è il responsabile del percorso assistenziale?

Il Medico di famiglia/Pediatra è il punto di riferimento del paziente.

Il percorso di cura è documentato nella Cartella Domiciliare che viene custodita a casa del paziente durante tutto il periodo assistenziale.

Nella Cartella Domiciliare sono contenuti il Piano Assistenziale Individuale (P.A.I.), relativo allo stato di salute e specifiche necessità del paziente, ed il Diario Integrato utile per la registrazione delle prestazioni erogate dai diversi operatori.