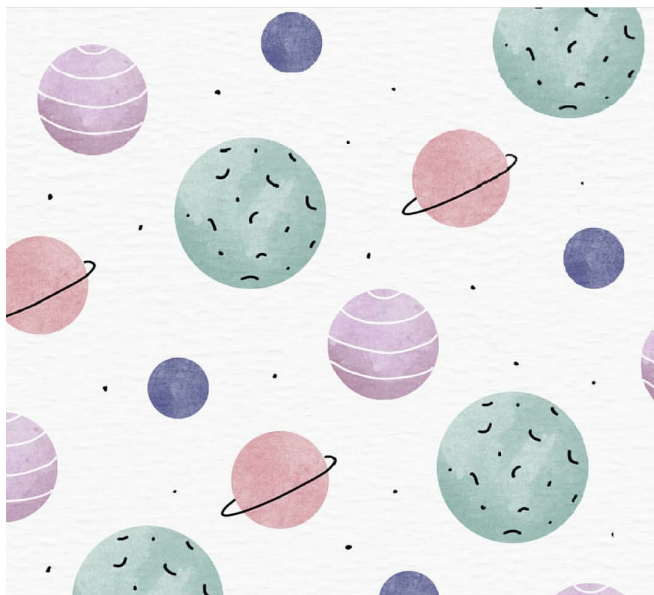


## L'attivazione del Servizio Sociale Ospedaliero

L'attivazione del Servizio avviene attraverso segnalazione formale da parte del personale delle UU.OO. mediante la **richiesta di consulenza** da inviare tramite e-mail aziendale.

[serviziosociale.ospedalepecscara@asl.pe.it](mailto:serviziosociale.ospedalepecscara@asl.pe.it)

Anche i pazienti e/o i familiari e chiunque entri in contatto con situazioni di disagio può beneficiare del Servizio Sociale Ospedaliero, mettendosi in contatto direttamente con l'Assistente Sociale e programmando un appuntamento.



L'ufficio è ubicato presso gli Uffici della Direzione Medica del Presidio Ospedaliero.

L'Assistente Sociale è presente dal Lunedì al Sabato 08:00/14:00

### Recapiti:

**085/4252644**

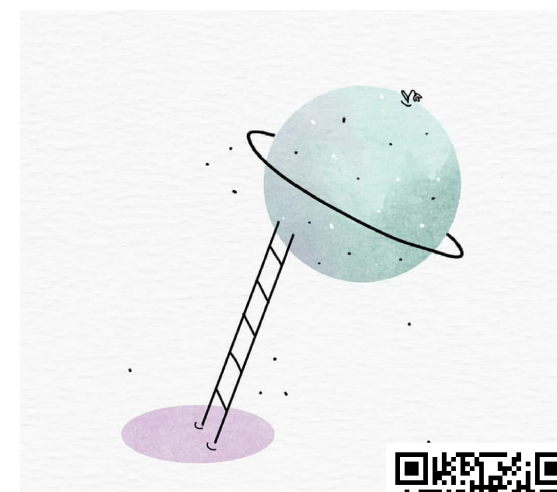
[serviziosociale.ospedalepecscara@asl.pe.it](mailto:serviziosociale.ospedalepecscara@asl.pe.it)



**ASL PESCARA**  
**DIREZIONE SANITARIA**  
**PRESIDIO OSPEDALIERO**  
**PESCARA**

## Il Servizio Sociale Ospedaliero

La presa in carico della persona fragile nella sua globalità



**085/4252644**

[serviziosociale.ospedalepecscara@asl.pe.it](mailto:serviziosociale.ospedalepecscara@asl.pe.it)

## L'attività dell'Assistente Sociale

È il professionista dell'aiuto che agendo secondo principi, conoscenze e metodi specifici della professione sociale, svolge la propria attività a favore di individui e famiglie, al fine di prevenire e risolvere le situazioni di bisogno della persona in difficoltà.

Nello specifico l'Assistente Sociale svolge:

- Colloqui di consulenza sociale con pazienti e caregiver;
- Aiuto e sostegno per affrontare le problematiche legate alla malattia;
- Mediazione fra i bisogni del paziente, l'ospedale, il territorio;
- Presa in carico del caso sociale e attivazione della rete territoriale;

- Organizzazione del progetto di dimissione attraverso il collegamento con i Servizi Sociali territoriali o di altre istituzioni sanitarie-assistenziali;
- Consulenza/orientamento al paziente e familiari su prestazioni sociali di cui il paziente può usufruire una volta dimesso.

Tra i principali settori di intervento emergono:

- l'area donna, materno - infantile;
- l'area adulti;
- anziani e l'area handicap.

## L'attività del Servizio Sociale

### Ospedaliero

L'attività del Servizio è orientata a prevenire, affrontare e risolvere le problematiche di natura sociale connesse e non allo stato di malattia, al ricovero, e

alle cause in generale che comportano un disagio sociale con un'attenzione relazionale di riferimento. Il Servizio Sociale Ospedaliero che, opera in modo trasversale e integrato tra gli svariati Servizi e con le diverse professionalità interne all'Ospedale,

- garantisce l'integrazione tra ospedale e territorio,
- contrasta il fenomeno di una ospedalizzazione prolungata e impropria,
- favorisce per i pazienti dimessi dalla Struttura Sanitaria per acuti, la continuazione delle cure idonee alla condizione clinica presso il proprio domicilio e/o presso Strutture territoriali.