

AZIENDA UNITÀ SANITARIA LOCALE PESCARA

# LAVORI DI RISTRUTTURAZIONE DEL P. O. SANTO SPIRITO DI PESCARA

(Interventi ex art. 20 L. 67/1988 - 2° fase - Adp 2° stralcio)

## REGIONE ABRUZZO - COMUNE DI PESCARA

### PROGETTO PRELIMINARE

PROGETTAZIONE: AZIENDA UNITÀ SANITARIA PESCARA

UFFICIO TECNICO

Assistente al Responsabile Unico del Procedimento:  
M.T.C. S.p.A. Manutenzioni Tecnologie Concessioni per l'ambiente e la Sanità

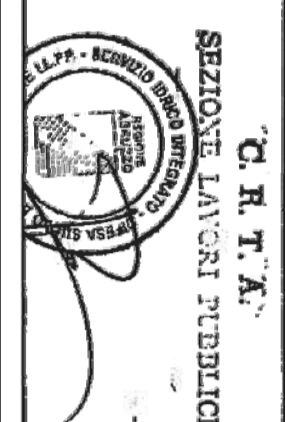
Elaborato grafico

RISTRUTTURAZIONE BLOCCO OPERATORIO  
Stato attuale e scherma di progetto  
area accesso reparto operatorio

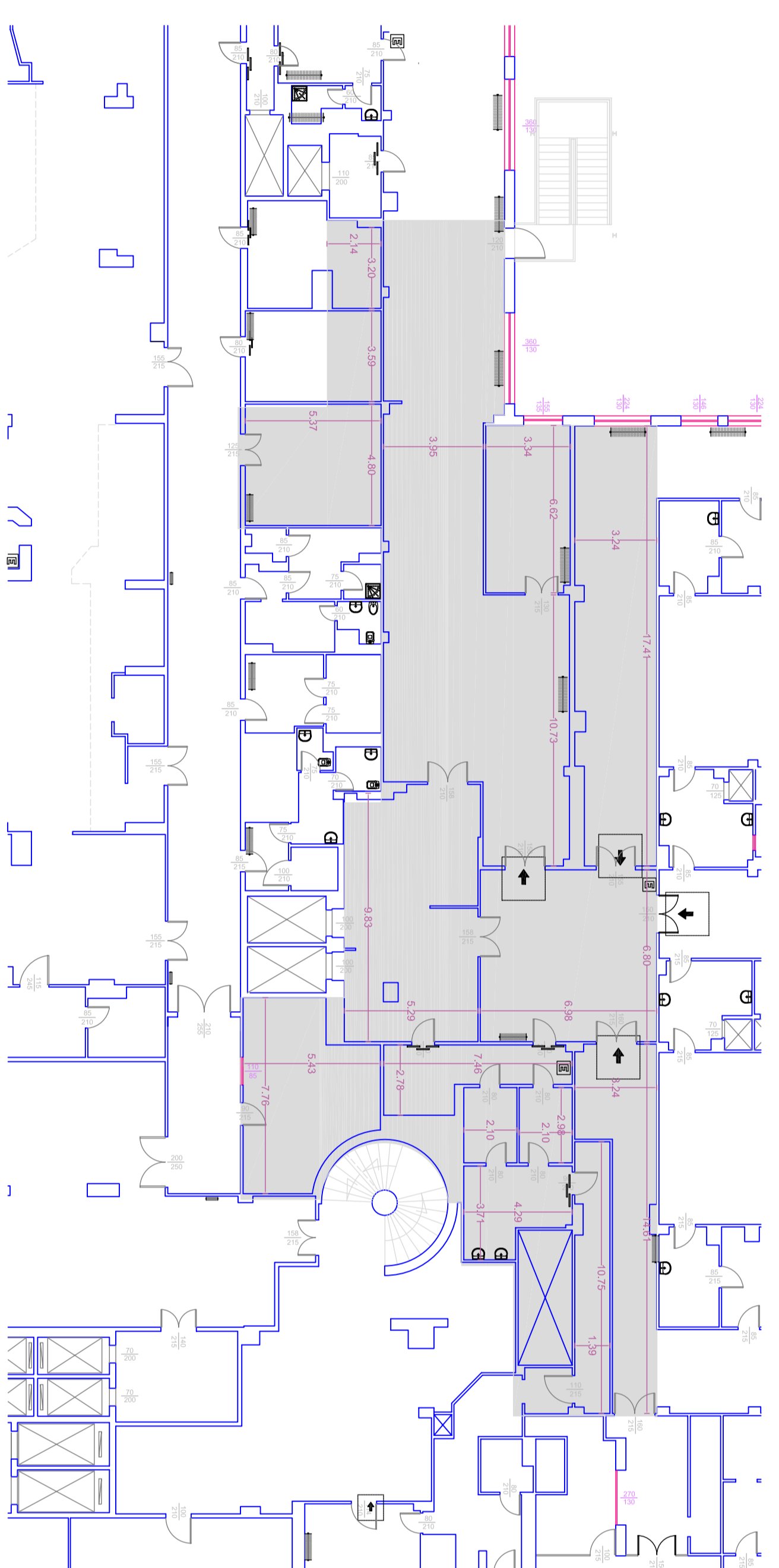
RESPONSABILE UNICO DEL PROCEDIMENTO:

Dott. Ing. Vittorio Morganti

APPRIMA VERBA PER APPROVAZIONI DI LEGGE E TIMBRI  
L. PRESIDENTE DEL CONSIGLIO  
MINISTRO DELLA SANITÀ  
DIRETTORE GENERALE D. C. AZIENDA CON DELIBERA  
N° 1102 DEL 29 OTT. 2012  
C. H. T. A.  
SEZIONE LAVORI PUBBLICI

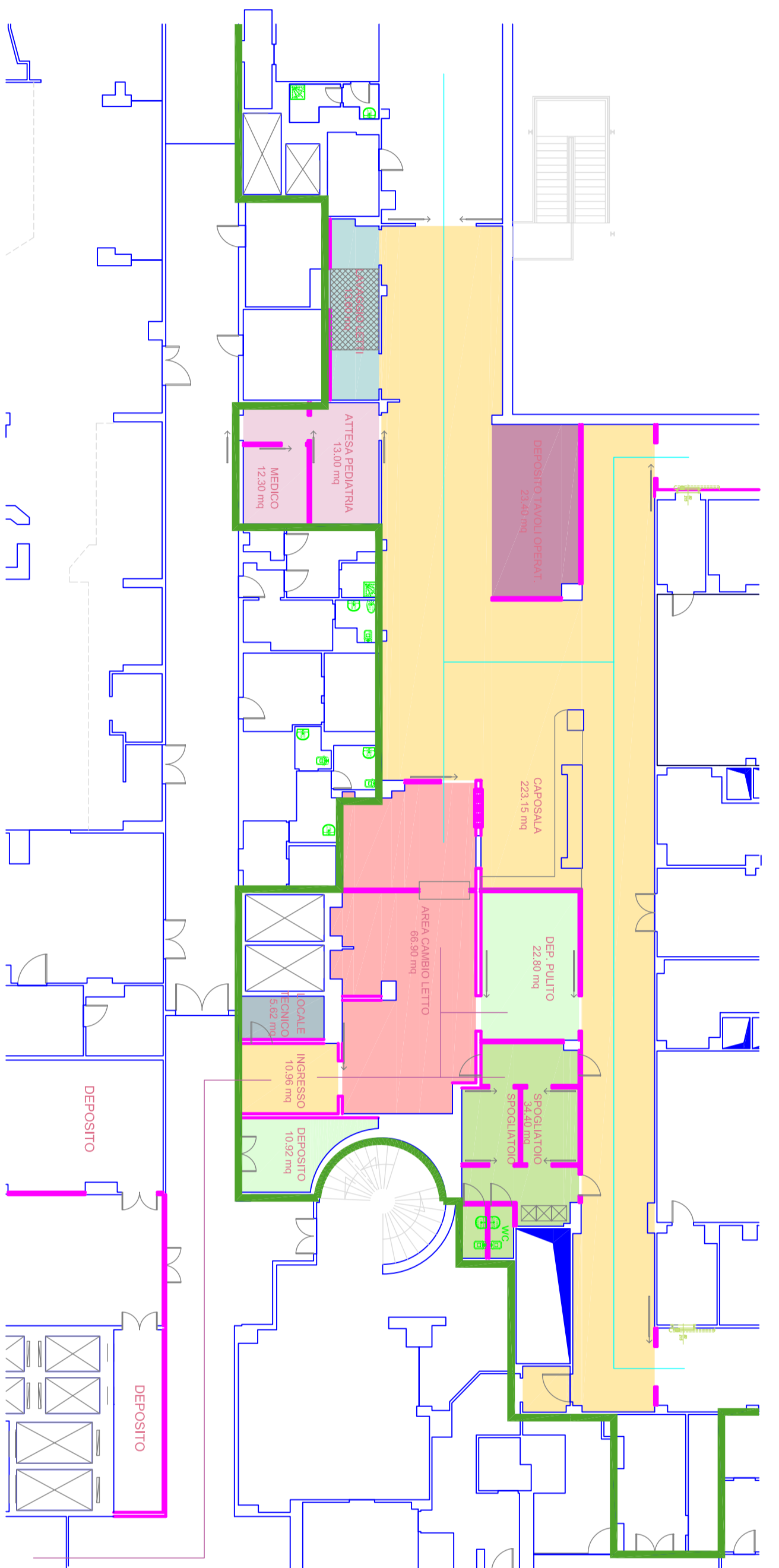


STATO ATTUALE



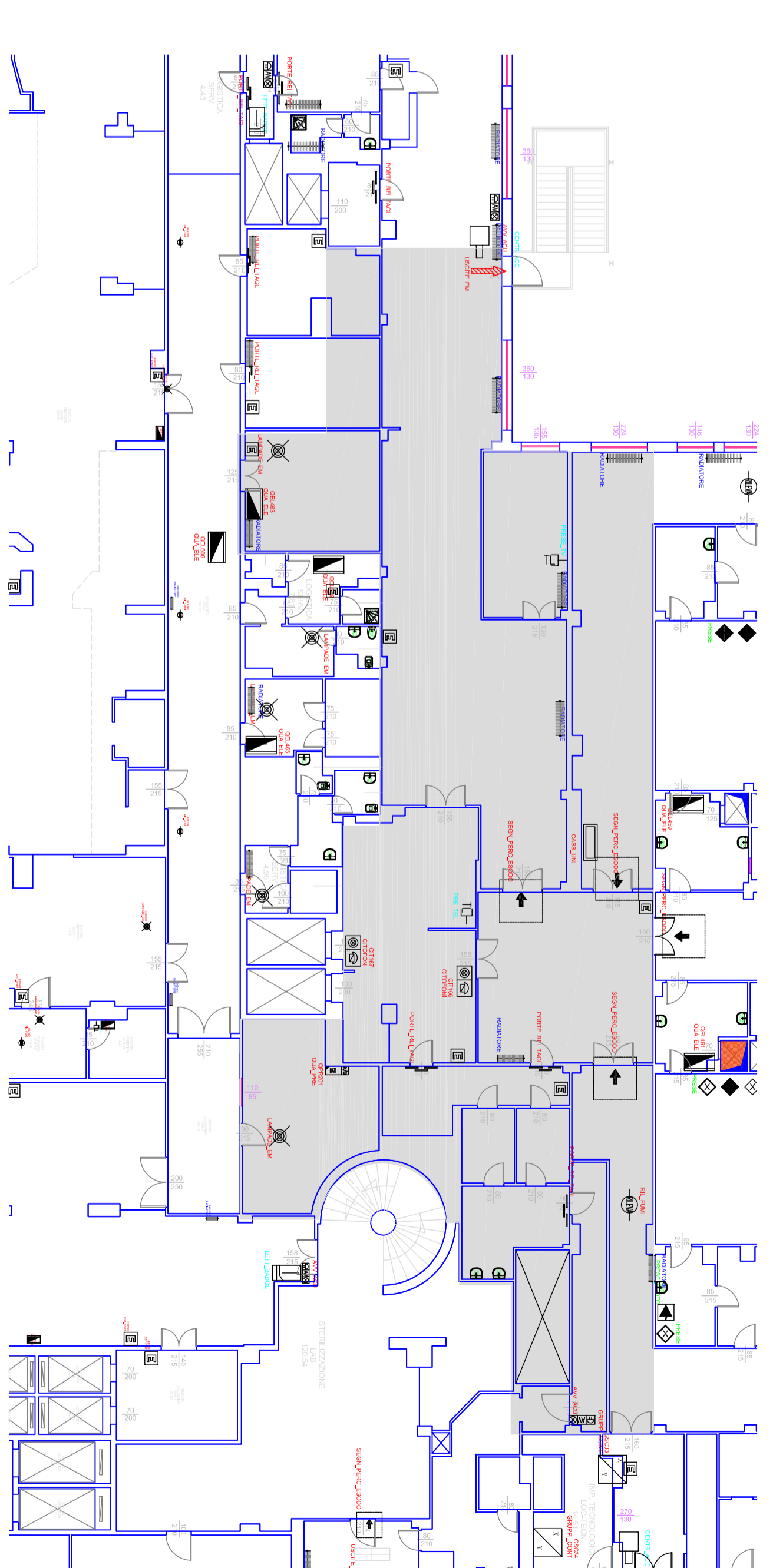
Architettonico

DI PROGETTO

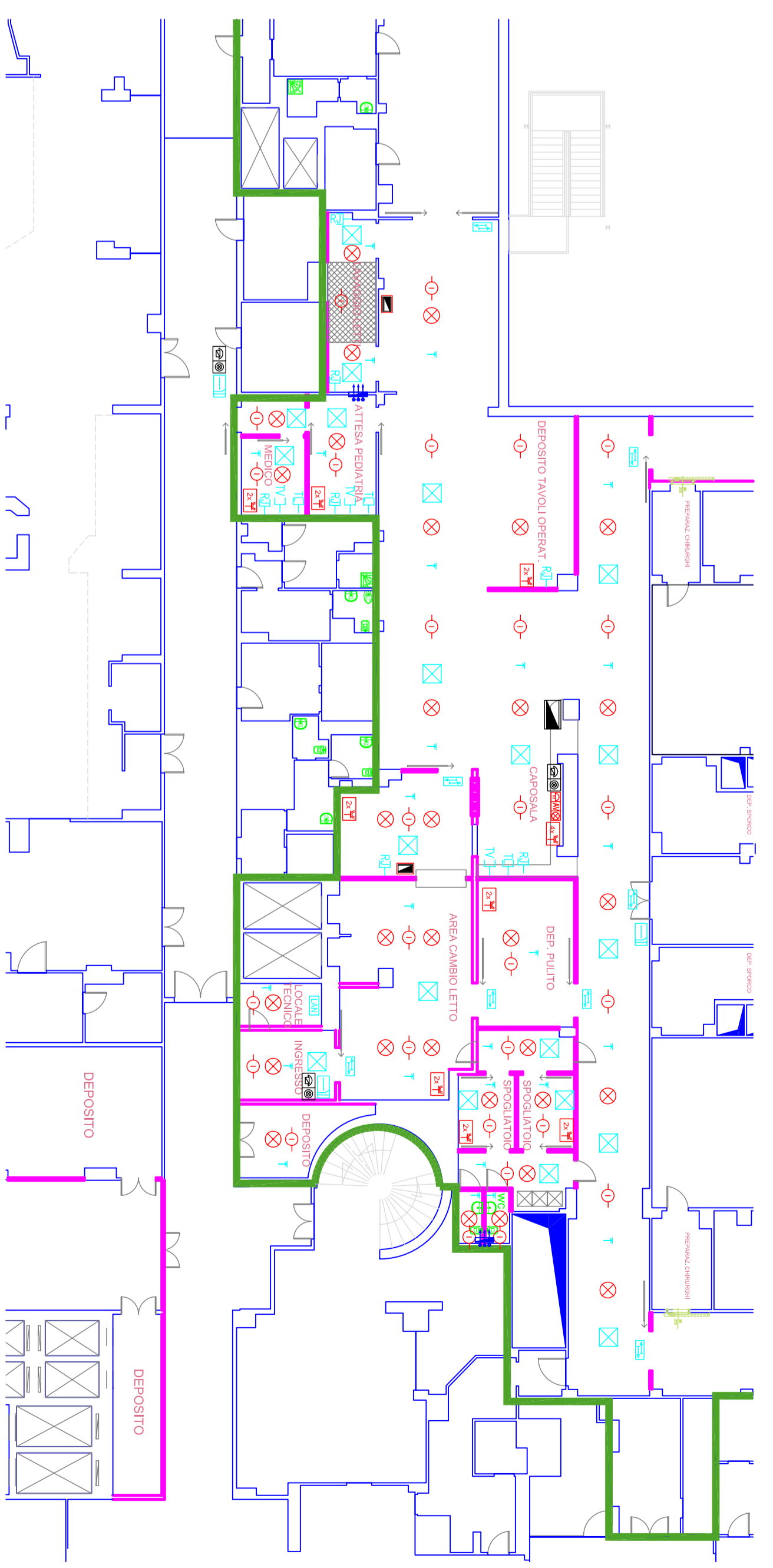


Architettonico - Schema a blocchi

Impianti



Impianti



	LEGENDA SIMBOLI
	CHIAMATE EMERGENZE
	GRUPPO 1 PRESE
	GRUPPO 2 PRESE
	CITOFONO
	LAMPADA EMERGENZA
	GRUPPO ELETTROGENI
	QUADRO ELETTRICO
	ESIBITTORE
	VASO DI ESPANSIONE
	DISPENSORE DI MESSA A TERRA
	SCARICATORE
	TRASFORMATORE
	UTA
	GRUPPO CONTINUITÀ
	RADONIZZATORE
	QUADRO PRESE
	CAPPE ASPIRANTI
	CONTATORE ELETTRICO
	DISPENSORE PARAFULMINE
	VENTILCOMETTORE
	RADIATORE
	PRESA DATI
	PRESA TELEFONO
	PRESA TV
	PORTA AUTOMATICA
	QUADRO LAN
	LETTERA BUDGE
	CABINA
	BOLLER
	SERRANDA ACCUMULO VVF
	AVVISATORE DI CHIAMATA
	CASSETTA LAN
	GRUPPO PRESE
	RALEVATORE FUMI
	ESTINTORE PORTE
	SEGNALE PERCORSO ESCOIO
	SEGNALE LUMINOSO ANTINCENDIO
	SPRINKLER
	PORTIA REI
	USCITE EMERGENZA
	CENTRALE PROTETTORE
	QUADRO DI REGOLAZIONE
	PRESA VAVOTO
	PRESA GAS MENSILI
	PRESA GAS MENSILI
	PRESA GAS MENSILI (solo per evacuazione, manutenzione)
	TATTAMENTO ARA - spina
	TATTAMENTO ARA - manodra
	TUBAZIONI IMPIANTO IDRICO SANITARIO
	LAMPADINE EDISO A INCANDESCENZA
	ALIMENTAZIONE ATTREZZATURE PORTILI