



AZIENDA U.S.L. DI PESCARA
 Ufficio Gestione del Patrimonio
 Via R. Pallini, 47 - 66124 Pescara (PE) - C.F. e P.IVA 01397260662
 Tel. 085 4253113 - Fax 085 4253100 - Site: www.uslpsca.it - email: info.uslpsca@uslpsca.it - pec: uslpsca@pec.uslpsca.it

RSADSB CEPAGATTI - MANUTENZIONE
 STRAORDINARIA: RISANAMENTO IGIENICO
 SANITARIO STRUTTURA EDILE, VERIFICA E
 MESSA A NORMA IMPIANTI

PROGETTO DEFINITIVO-ESECUTIVO OTTOBRE 2013

1° LOTTO

**PT-27-403 IMPIANTO TERMICO
 PIANTA PIANO TERRA**

CODICE 838393014-3-8/ET/PA/PT-27-403-15-01-000013

SCALA 1:100

APPROVAZIONI

SOCIETA' ITALIANA SERVIZI

VIA S. GIOVANNI, 147 - 66012 PESCARA (PE) - TEL. 085 958061 - FAX 085 958098

PROGETTO ARCHITETTICO

Arch. Carmine BRANDI

PROGETTO IGIENICO

Ing. Roberto BRANDI

PROGETTO IMPIANTISTICO

Ing. Roberto BRANDI

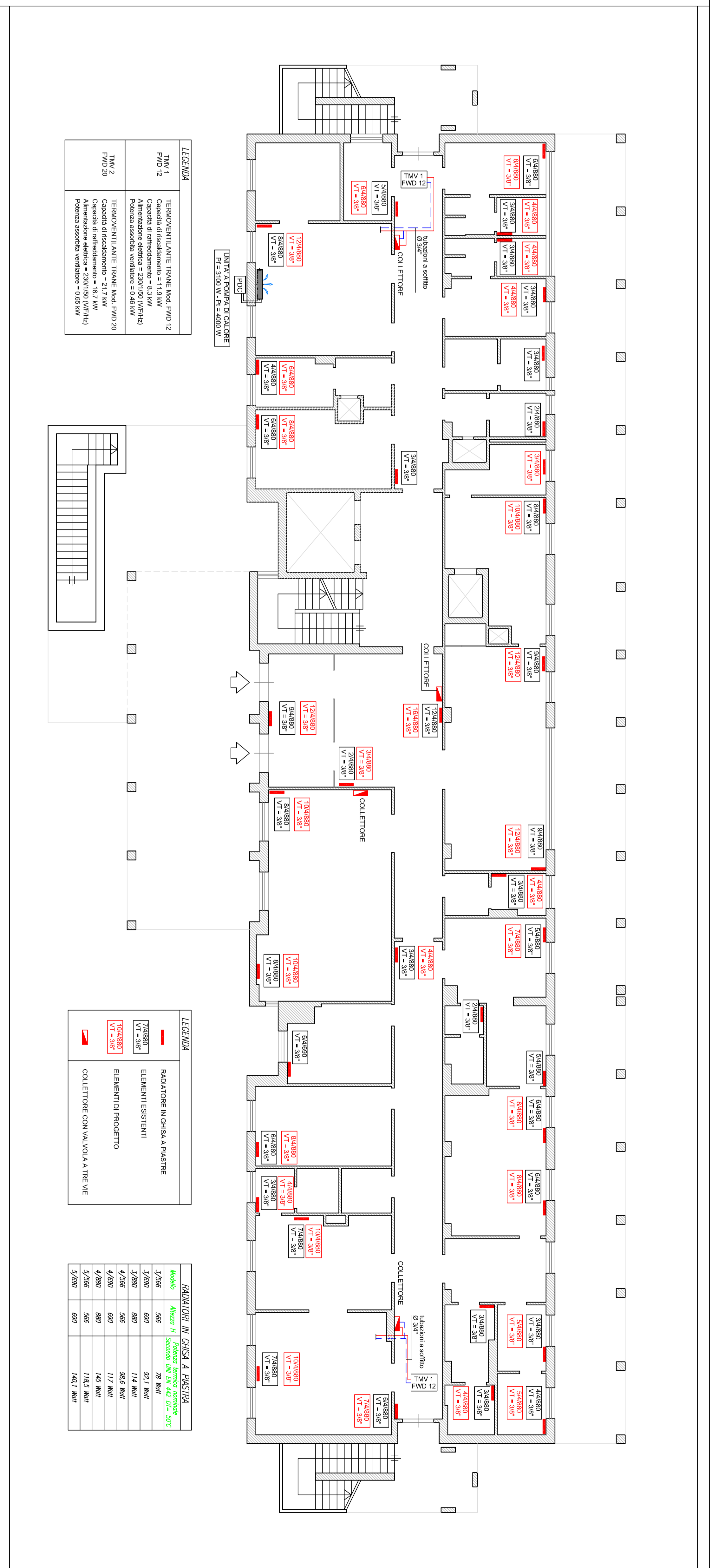
CONSULENTI

Responsabile Unico del Progettino

Ing. Guido Macagnani

Questo elaborato non può essere riprodotto né modificato né ristampato senza autorizzazione scritta di quest'azienda.

Da non diffondere per alcun genere di causa per cui è sotto firma.



LEGENDA

FM 1	TRATTAMENTO AQUE TRUCCO FM 1-2
FM 2	Capacità di riscaldamento = 13,9 kW (10000 BTU/h)
FM 3	Capacità di riscaldamento = 13,9 kW (10000 BTU/h)
FM 4	Capacità di riscaldamento = 13,9 kW (10000 BTU/h)
FM 5	Capacità di riscaldamento = 13,9 kW (10000 BTU/h)
FM 6	Capacità di riscaldamento = 13,9 kW (10000 BTU/h)
FM 7	Capacità di riscaldamento = 13,9 kW (10000 BTU/h)
FM 8	Capacità di riscaldamento = 13,9 kW (10000 BTU/h)
FM 9	Capacità di riscaldamento = 13,9 kW (10000 BTU/h)
FM 10	Capacità di riscaldamento = 13,9 kW (10000 BTU/h)
FM 11	Capacità di riscaldamento = 13,9 kW (10000 BTU/h)
FM 12	Capacità di riscaldamento = 13,9 kW (10000 BTU/h)
FM 13	Capacità di riscaldamento = 13,9 kW (10000 BTU/h)
FM 14	Capacità di riscaldamento = 13,9 kW (10000 BTU/h)
FM 15	Capacità di riscaldamento = 13,9 kW (10000 BTU/h)
FM 16	Capacità di riscaldamento = 13,9 kW (10000 BTU/h)
FM 17	Capacità di riscaldamento = 13,9 kW (10000 BTU/h)
FM 18	Capacità di riscaldamento = 13,9 kW (10000 BTU/h)
FM 19	Capacità di riscaldamento = 13,9 kW (10000 BTU/h)
FM 20	Capacità di riscaldamento = 13,9 kW (10000 BTU/h)
FM 21	Capacità di riscaldamento = 13,9 kW (10000 BTU/h)
FM 22	Capacità di riscaldamento = 13,9 kW (10000 BTU/h)
FM 23	Capacità di riscaldamento = 13,9 kW (10000 BTU/h)
FM 24	Capacità di riscaldamento = 13,9 kW (10000 BTU/h)
FM 25	Capacità di riscaldamento = 13,9 kW (10000 BTU/h)
FM 26	Capacità di riscaldamento = 13,9 kW (10000 BTU/h)
FM 27	Capacità di riscaldamento = 13,9 kW (10000 BTU/h)
FM 28	Capacità di riscaldamento = 13,9 kW (10000 BTU/h)
FM 29	Capacità di riscaldamento = 13,9 kW (10000 BTU/h)
FM 30	Capacità di riscaldamento = 13,9 kW (10000 BTU/h)
FM 31	Capacità di riscaldamento = 13,9 kW (10000 BTU/h)
FM 32	Capacità di riscaldamento = 13,9 kW (10000 BTU/h)
FM 33	Capacità di riscaldamento = 13,9 kW (10000 BTU/h)
FM 34	Capacità di riscaldamento = 13,9 kW (10000 BTU/h)
FM 35	Capacità di riscaldamento = 13,9 kW (10000 BTU/h)
FM 36	Capacità di riscaldamento = 13,9 kW (10000 BTU/h)
FM 37	Capacità di riscaldamento = 13,9 kW (10000 BTU/h)
FM 38	Capacità di riscaldamento = 13,9 kW (10000 BTU/h)
FM 39	Capacità di riscaldamento = 13,9 kW (10000 BTU/h)
FM 40	Capacità di riscaldamento = 13,9 kW (10000 BTU/h)
FM 41	Capacità di riscaldamento = 13,9 kW (10000 BTU/h)
FM 42	Capacità di riscaldamento = 13,9 kW (10000 BTU/h)
FM 43	Capacità di riscaldamento = 13,9 kW (10000 BTU/h)
FM 44	Capacità di riscaldamento = 13,9 kW (10000 BTU/h)
FM 45	Capacità di riscaldamento = 13,9 kW (10000 BTU/h)
FM 46	Capacità di riscaldamento = 13,9 kW (10000 BTU/h)
FM 47	Capacità di riscaldamento = 13,9 kW (10000 BTU/h)
FM 48	Capacità di riscaldamento = 13,9 kW (10000 BTU/h)
FM 49	Capacità di riscaldamento = 13,9 kW (10000 BTU/h)
FM 50	Capacità di riscaldamento = 13,9 kW (10000 BTU/h)
FM 51	Capacità di riscaldamento = 13,9 kW (10000 BTU/h)
FM 52	Capacità di riscaldamento = 13,9 kW (10000 BTU/h)
FM 53	Capacità di riscaldamento = 13,9 kW (10000 BTU/h)
FM 54	Capacità di riscaldamento = 13,9 kW (10000 BTU/h)
FM 55	Capacità di riscaldamento = 13,9 kW (10000 BTU/h)
FM 56	Capacità di riscaldamento = 13,9 kW (10000 BTU/h)
FM 57	Capacità di riscaldamento = 13,9 kW (10000 BTU/h)
FM 58	Capacità di riscaldamento = 13,9 kW (10000 BTU/h)
FM 59	Capacità di riscaldamento = 13,9 kW (10000 BTU/h)
FM 60	Capacità di riscaldamento = 13,9 kW (10000 BTU/h)
FM 61	Capacità di riscaldamento = 13,9 kW (10000 BTU/h)
FM 62	Capacità di riscaldamento = 13,9 kW (10000 BTU/h)
FM 63	Capacità di riscaldamento = 13,9 kW (10000 BTU/h)
FM 64	Capacità di riscaldamento = 13,9 kW (10000 BTU/h)
FM 65	Capacità di riscaldamento = 13,9 kW (10000 BTU/h)
FM 66	Capacità di riscaldamento = 13,9 kW (10000 BTU/h)
FM 67	Capacità di riscaldamento = 13,9 kW (10000 BTU/h)
FM 68	Capacità di riscaldamento = 13,9 kW (10000 BTU/h)
FM 69	Capacità di riscaldamento = 13,9 kW (10000 BTU/h)
FM 70	Capacità di riscaldamento = 13,9 kW (10000 BTU/h)
FM 71	Capacità di riscaldamento = 13,9 kW (10000 BTU/h)
FM 72	Capacità di riscaldamento = 13,9 kW (10000 BTU/h)
FM 73	Capacità di riscaldamento = 13,9 kW (10000 BTU/h)
FM 74	Capacità di riscaldamento = 13,9 kW (10000 BTU/h)
FM 75	Capacità di riscaldamento = 13,9 kW (10000 BTU/h)
FM 76	Capacità di riscaldamento = 13,9 kW (10000 BTU/h)
FM 77	Capacità di riscaldamento = 13,9 kW (10000 BTU/h)
FM 78	Capacità di riscaldamento = 13,9 kW (10000 BTU/h)
FM 79	Capacità di riscaldamento = 13,9 kW (10000 BTU/h)
FM 80	Capacità di riscaldamento = 13,9 kW (10000 BTU/h)
FM 81	Capacità di riscaldamento = 13,9 kW (10000 BTU/h)
FM 82	Capacità di riscaldamento = 13,9 kW (10000 BTU/h)
FM 83	Capacità di riscaldamento = 13,9 kW (10000 BTU/h)
FM 84	Capacità di riscaldamento = 13,9 kW (10000 BTU/h)
FM 85	Capacità di riscaldamento = 13,9 kW (10000 BTU/h)
FM 86	Capacità di riscaldamento = 13,9 kW (10000 BTU/h)
FM 87	Capacità di riscaldamento = 13,9 kW (10000 BTU/h)
FM 88	Capacità di riscaldamento = 13,9 kW (10000 BTU/h)
FM 89	Capacità di riscaldamento = 13,9 kW (10000 BTU/h)
FM 90	Capacità di riscaldamento = 13,9 kW (10000 BTU/h)
FM 91	Capacità di riscaldamento = 13,9 kW (10000 BTU/h)
FM 92	Capacità di riscaldamento = 13,9 kW (10000 BTU/h)
FM 93	Capacità di riscaldamento = 13,9 kW (10000 BTU/h)
FM 94	Capacità di riscaldamento = 13,9 kW (10000 BTU/h)
FM 95	Capacità di riscaldamento = 13,9 kW (10000 BTU/h)
FM 96	Capacità di riscaldamento = 13,9 kW (10000 BTU/h)
FM 97	Capacità di riscaldamento = 13,9 kW (10000 BTU/h)
FM 98	Capacità di riscaldamento = 13,9 kW (10000 BTU/h)
FM 99	Capacità di riscaldamento = 13,9 kW (10000 BTU/h)
FM 100	Capacità di riscaldamento = 13,9 kW (10000 BTU/h)

LEGENDA

■	RADIATORE IN GRIGIA FINITRE
■	ELEMENTI ESISTENTI
■	ELEMENTI DI PROGETTO
■	COLLETTORI CON VALVOLA A TRE VIE

RADIATORI IN GRIGIA FINITRE

Modello	5000	4000	3000	2000	1500	1000	500
Capacità di riscaldamento (kW)	13,9	10,4	6,9	4,4	2,9	1,4	0,7
Capacità di riscaldamento (BTU/h)	47000	35000	23000	15000	10000	4700	2400
Capacità di riscaldamento (kW) (max)	13,9	10,4	6,9	4,4	2,9	1,4	0,7
Capacità di riscaldamento (BTU/h) (max)	47000	35000	23000	15000	10000	4700	2400
Capacità di riscaldamento (kW) (min)	13,9	10,4	6,9	4,4	2,9	1,4	0,7
Capacità di riscaldamento (BTU/h) (min)	47000	35000	23000	15000	10000	4700	2400
Capacità di riscaldamento (kW) (max/min)	13,9	10,4	6,9	4,4	2,9	1,4	0,7
Capacità di riscaldamento (BTU/h) (max/min)	47000	35000	23000	15000	10000	4700	2400