

ELEMENTI METALLICI

- ACCIAI DA CARPENTERIA**
- ACCIAIO S355J0 UNI EN 10025 Per profilati e lamiera
 - ACCIAIO S355J2 UNI EN 10025 Per travi ed elementi saldati
 - ACCIAIO S355J0 UNI EN 10025 Per le lamiere dei pannelli

- FRANGISOLE**
- Barre interamente filettate con filettatura metrica ISO a passo grosso, di caratteristiche meccaniche equivalenti alla classe 8.8 secondo UNI EN ISO 898 parte 1
 - dadi con caratteristiche meccaniche equivalenti alla classe 8 secondo UNI EN 20898 parte II conformi per le caratteristiche dimensionali alla UNI 14399-4
 - rosette in acciaio temperato e rinvenuto HV 300-370 conformi per le caratteristiche dimensionali alla UNI 14399-6

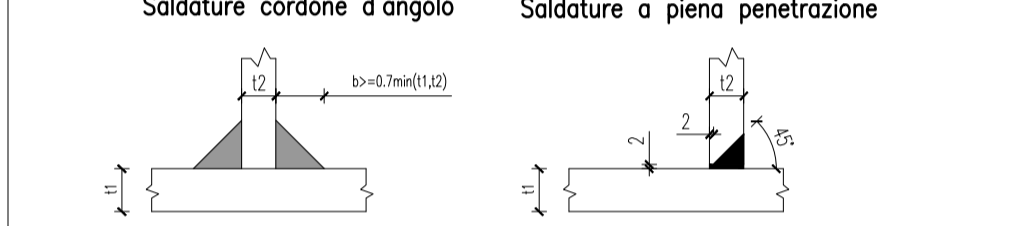
- BULLONI**
- Viti classe 10,9 UNI EN ISO 898-1, UNI EN 4016 e UNI 5592;
 - Dadi classe 10 UNI EN 20898-2, UNI EN 14399-4;
 - Rosette Acciaio C 50 UNI EN 10083-2, temperato e rinvenuto HRC 32+40, UNI EN 14399-6;
 - Piastrine Acciaio C 50 UNI EN 10083-2, temperato e rinvenuto HRC 32+40, UNI EN 14399-6;

- GIOCO FORO BULLONE:**
- 1.0mm PER DIAMETRO BULLONI ≤ 20mm
 - 1.5mm PER DIAMETRO BULLONI > 20mm
- COMPOSIZIONE:** 1 DADO + 2 RONDELLE + 1 VITE

VALORI DI PRECARICO PER BULLONI A TAGLIO

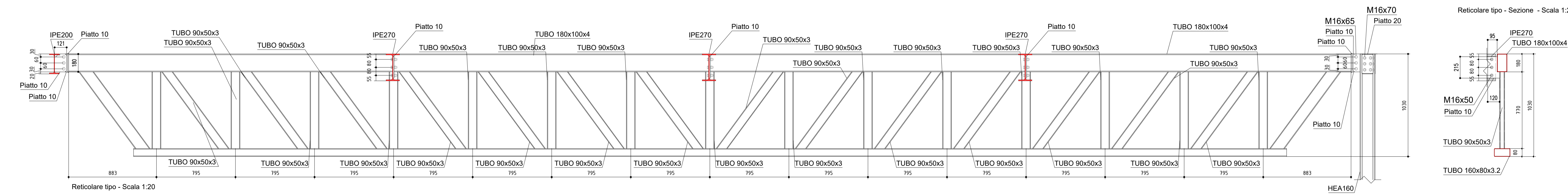
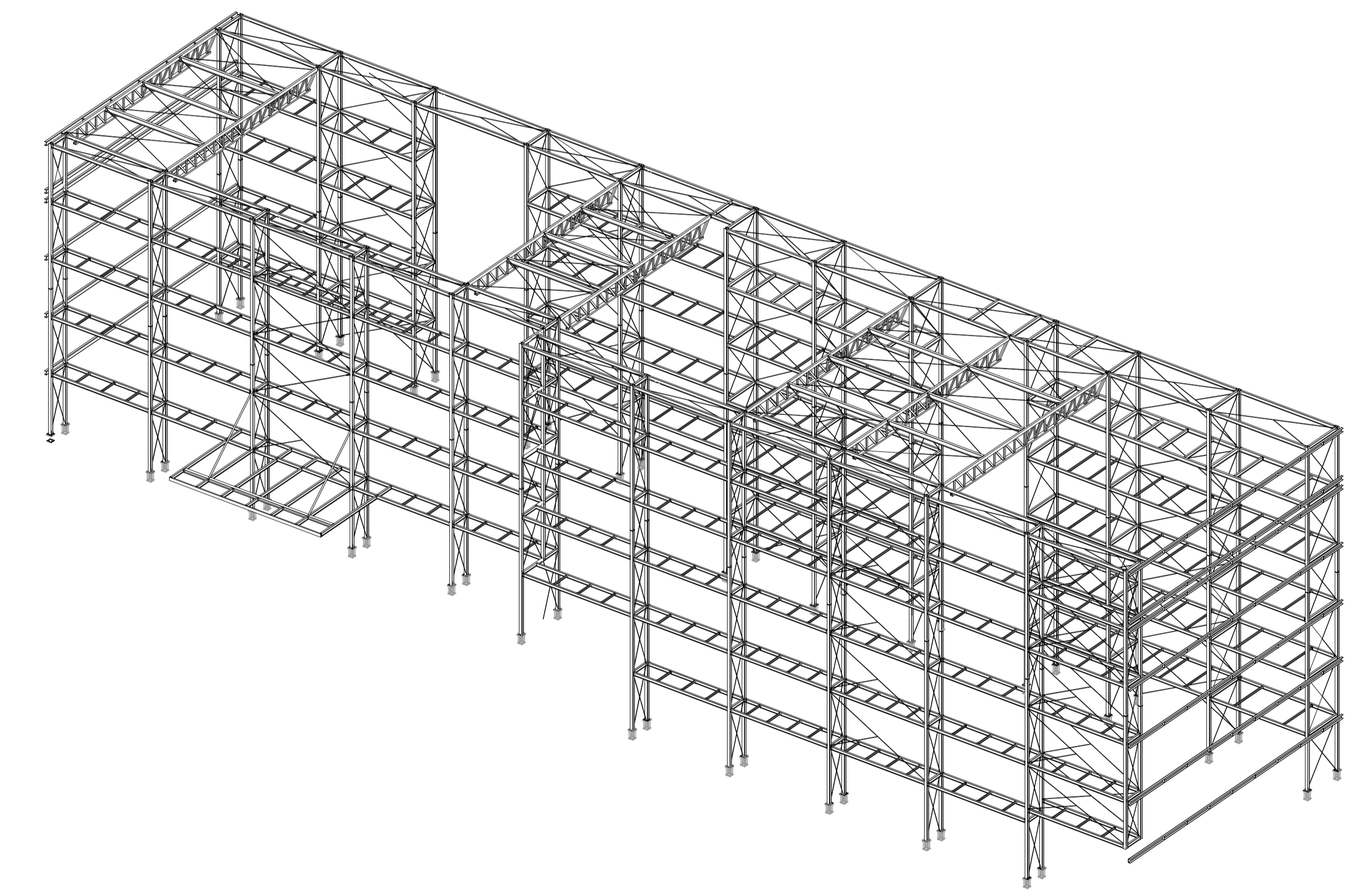
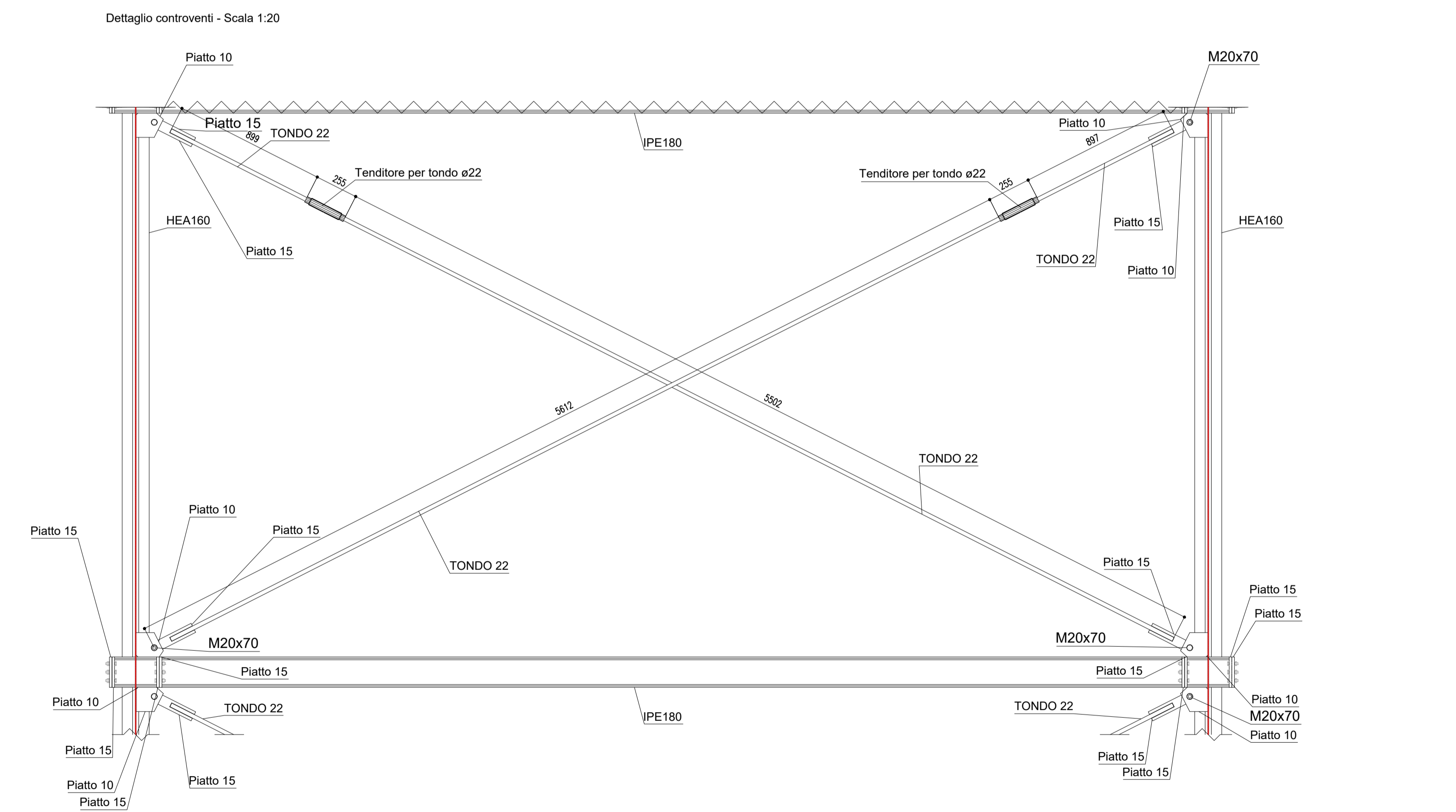
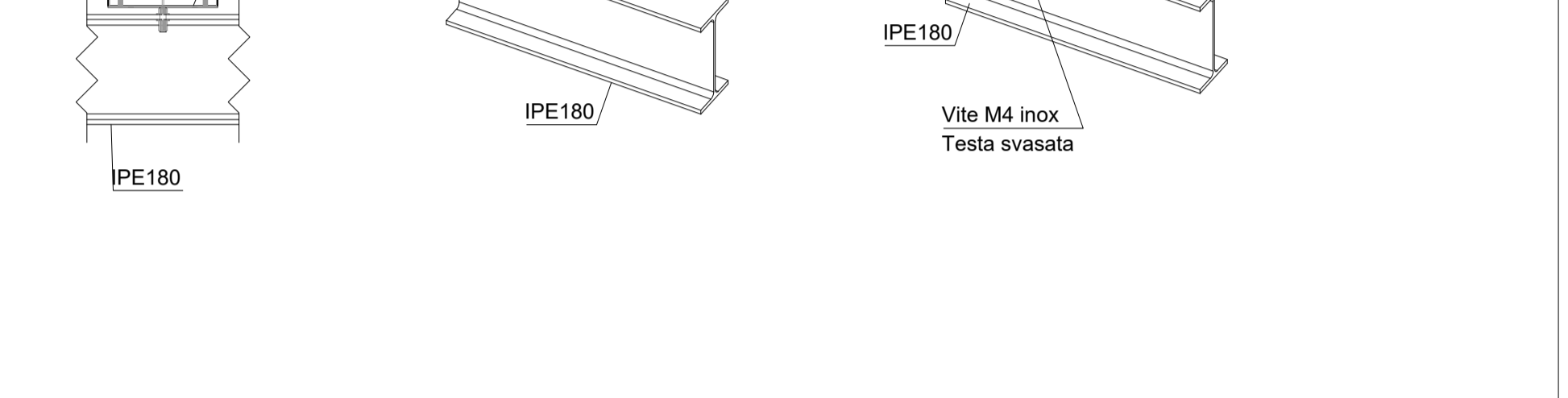
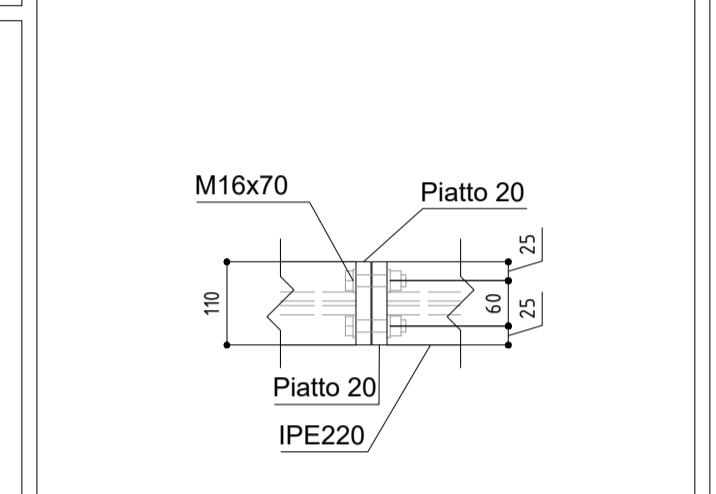
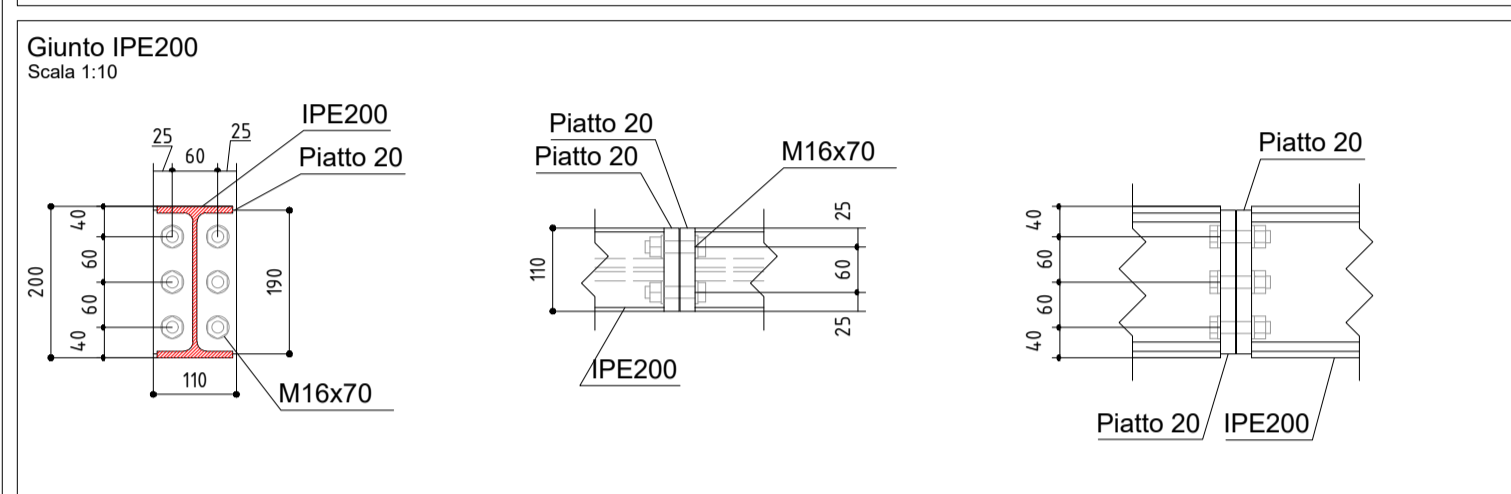
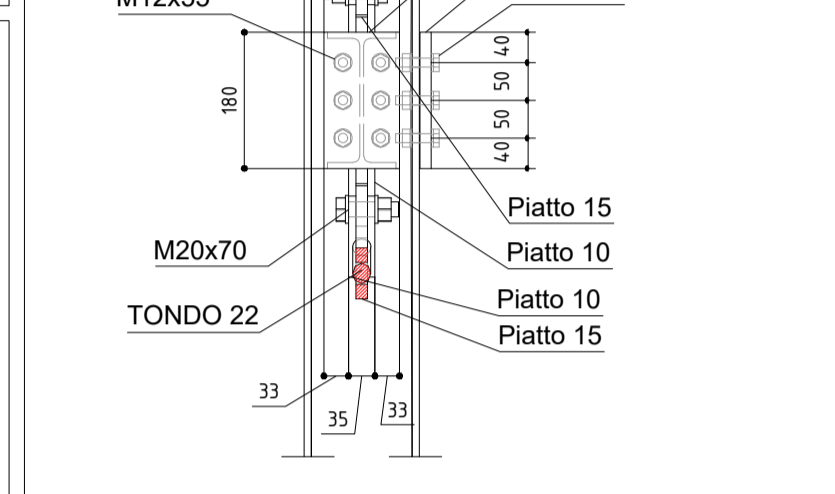
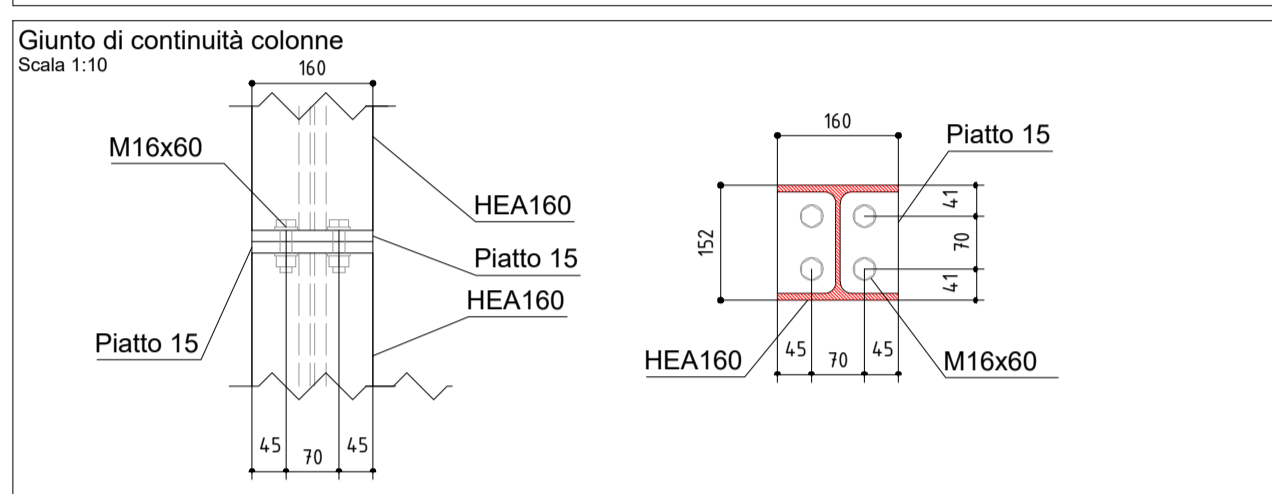
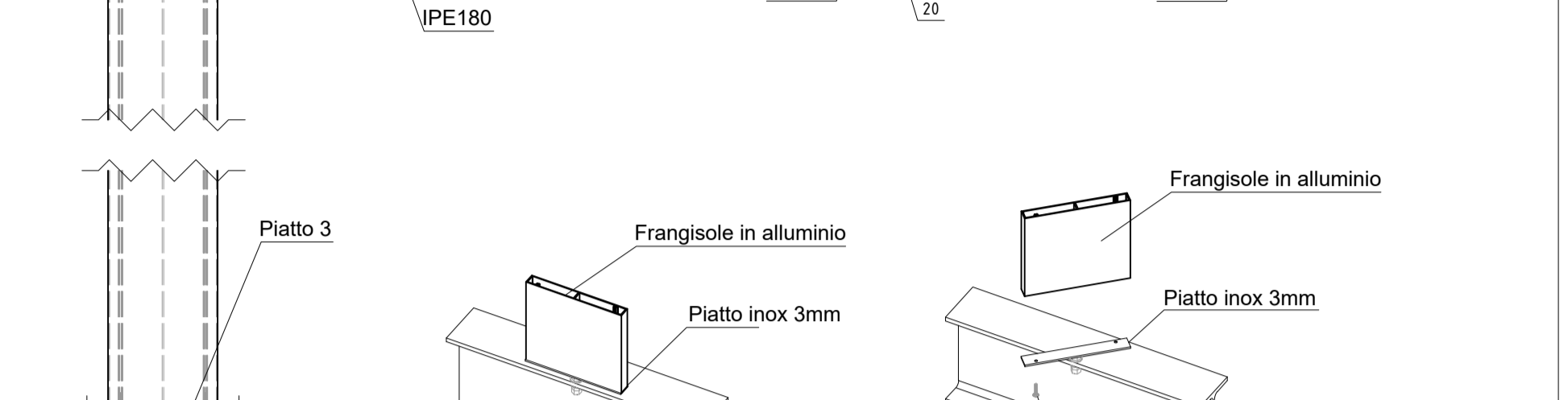
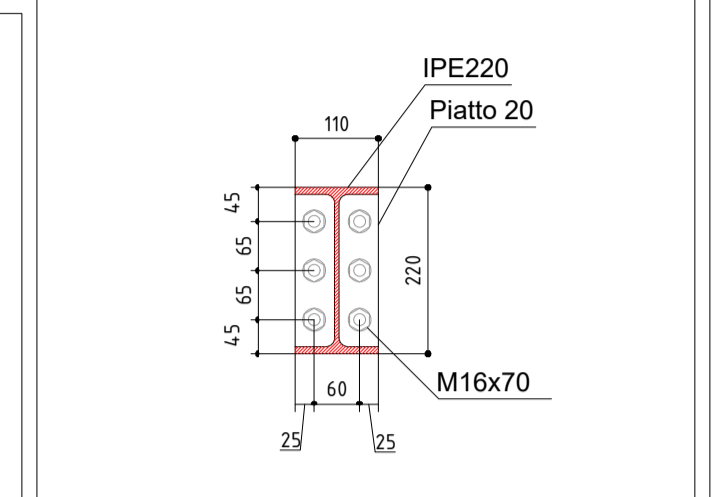
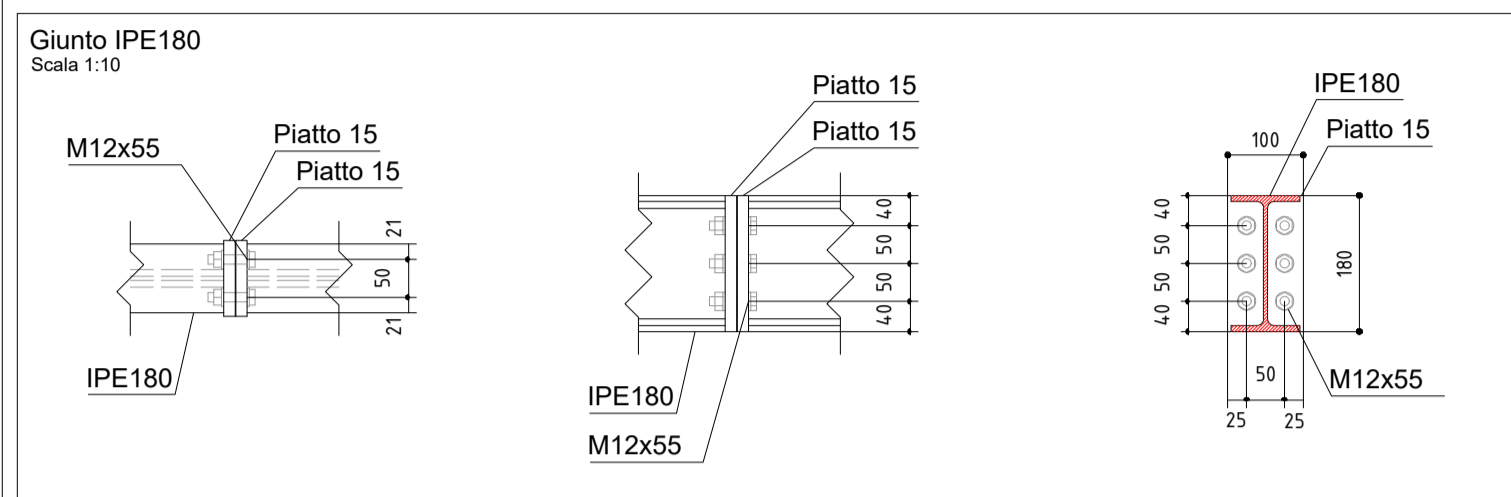
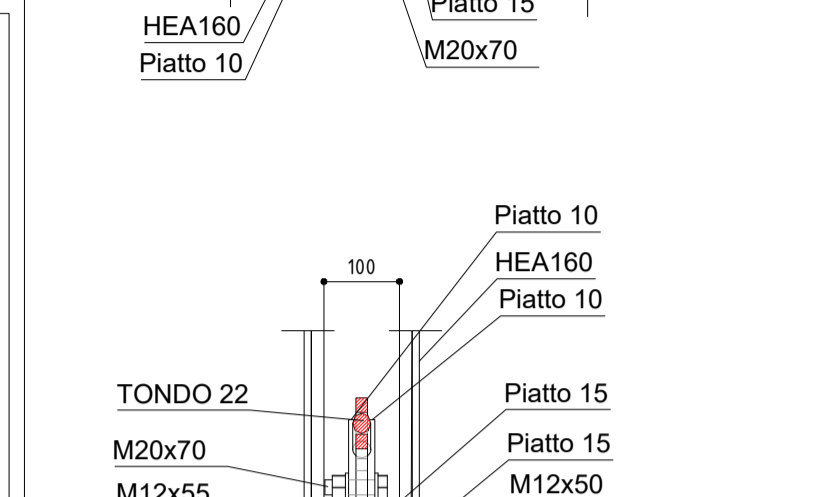
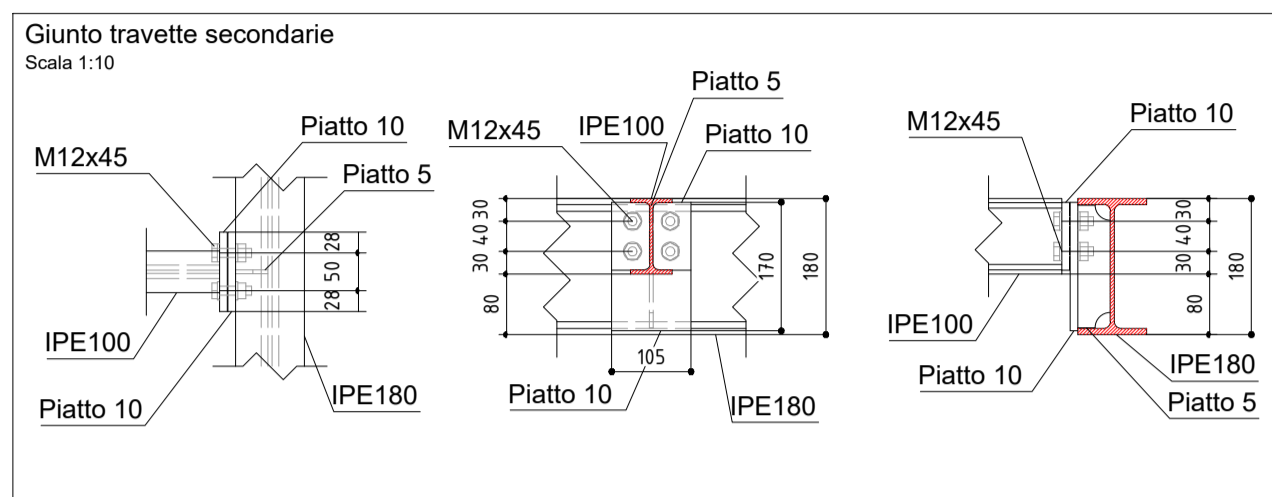
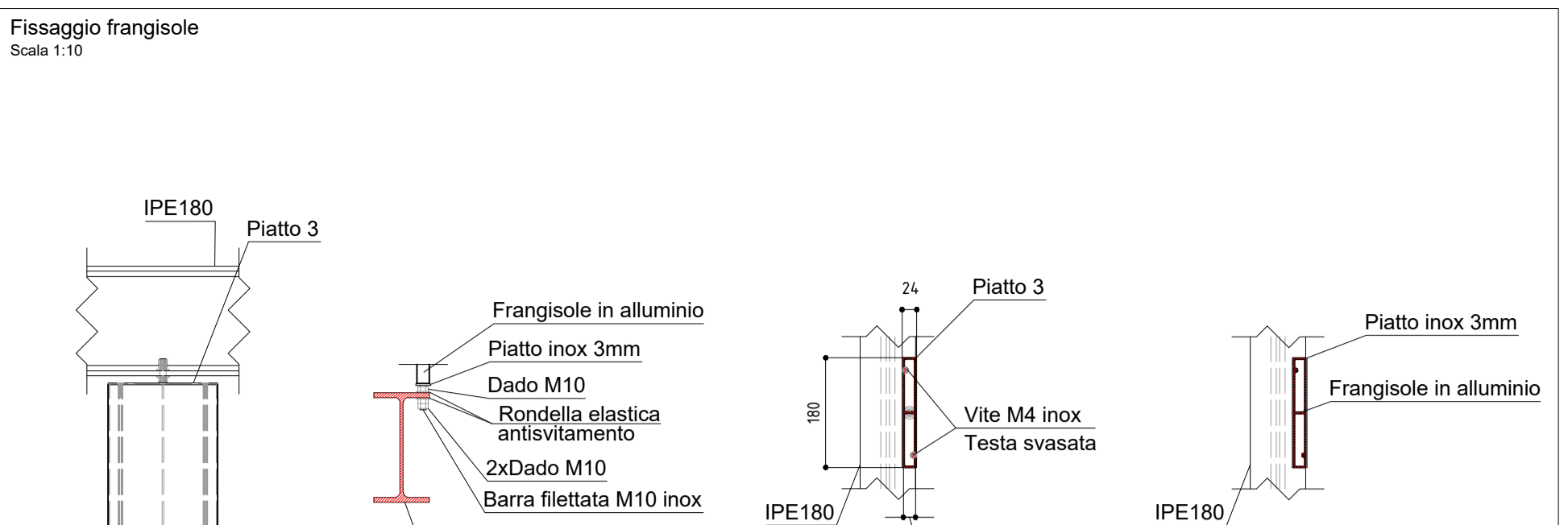
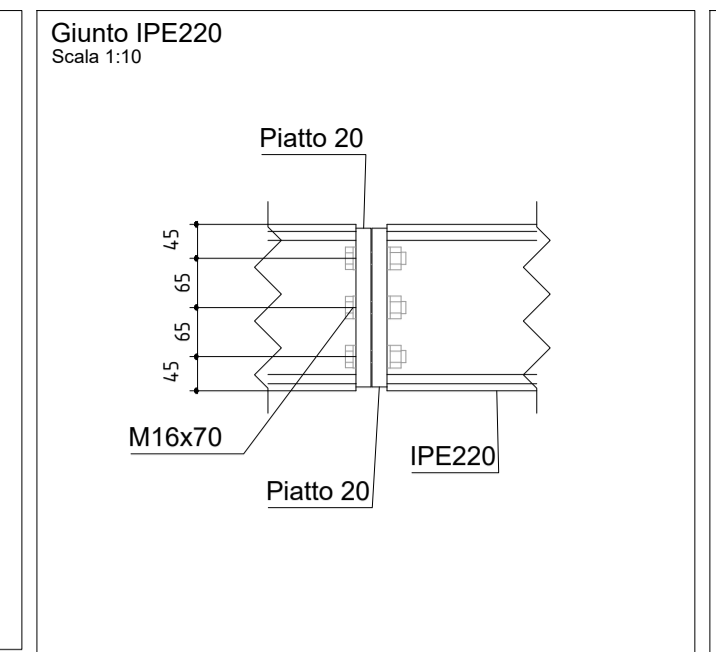
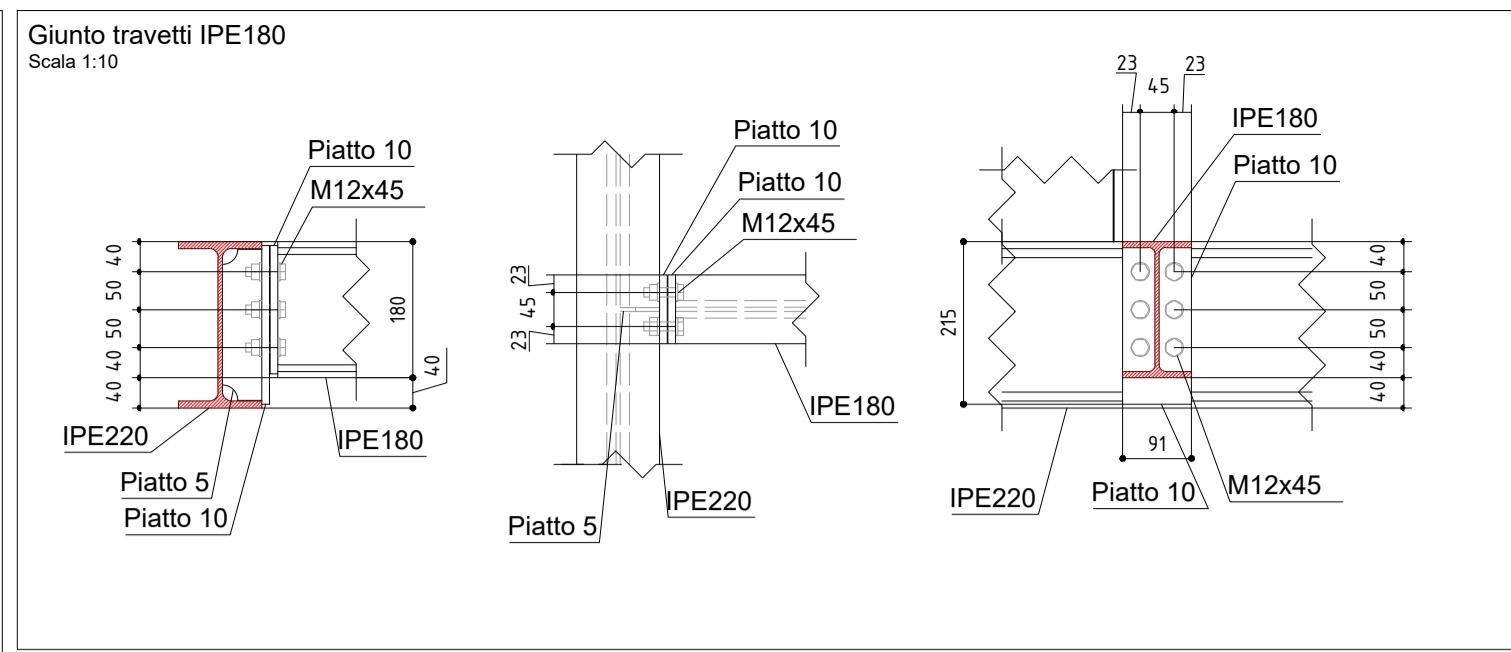
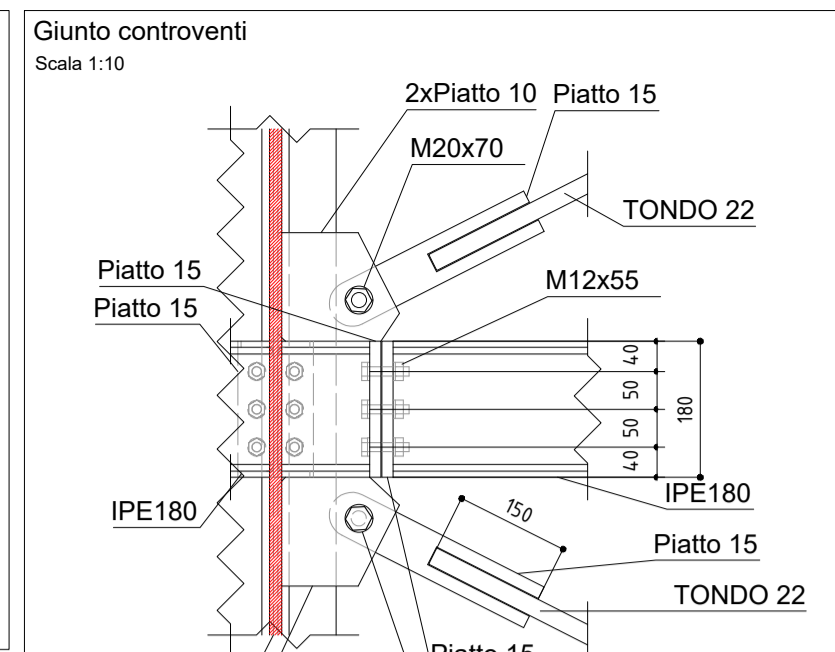
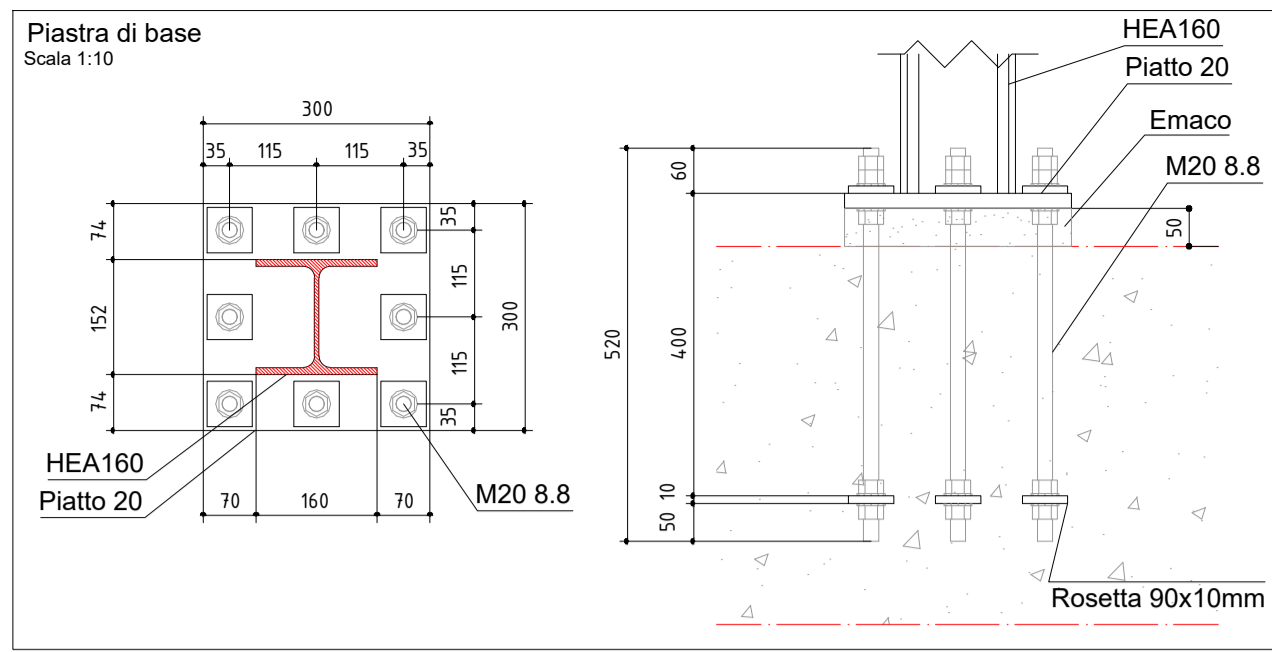
Bullone	Ns	Bullone	Ns
cl. 8.8	[kN]	cl. 8.8	[kN]
M12	38	M20	110
M14	52	M22	136
M16	70		
M18	86		

- UNIONI SALDATE**
- Esecuzione saldature, a cordone d'angolo od a piena penetrazione, ove non diversamente specificato:



- TRATTAMENTI SUPERFICIALI E MATERIALI:**
- ZINCATURA a caldo per tutte le componenti metalliche secondo Decreto Ministeriale del 17 gennaio 2018: Norme Tecniche per le Costruzioni.
 - La Classe di Esecuzione prevista è la exc3, eccetto camminamenti e grigliati per i quali si può utilizzare la Classe di Esecuzione exc2.

- PREDISPOSIZIONE MESSA A TERRA**
- Tutti i montanti dovranno essere predisposti con un foro ø 13 mm per l'eventuale messa a terra.



STUDIO TECNICO
Dott. Ing. A. Claudio Martella

PESCARA
Viale Luisa D'Annunzio, 32
tel. 085/4714086

COMMITTENTE: **A.S.L. DI PESCARA**

Struttura: TOCCO CASARIA (PE)

Oggetto:
LAVORI DI RISTRUTTURAZIONE TRAMITE INTERVENTI DI EFFICIENTAMENTO ENERGETICO DELLA STRUTTURA DEL POLO SANITARIO DI TOCCO DA CASARIA

PROGETTO ESECUTIVO



RUP: Dott. Ing. LAURIOLA Luigi	RESPONSABILE NUOVI INVESTIMENTI Dott. Ing. LAURIOLA Luigi
PROGETTISTA: Dott. Ing. MARTELLA A. Claudio	Consulenza Architettonica: Arch. Leone Giuseppe Arch. Pignatelli Enrico
Consulente per le strutture: Dott. Ing. Pasquini Stefano Romeo	Collaboratori progettazione: Arch. Martino Luca Geom. Aloisantonio Fabrizio Geom. De Flavio Achille

DETTAGLI CONNESSIONI METALLICHE

Visti ed autorizzazioni:

Questo elaborato è di proprietà USL_PESCARA pertanto non può essere riprodotto né integralmente né in parte senza l'autorizzazione scritta della stessa. Da non utilizzare per scopi diversi da quelli per cui è stato fornito.

Identificazione File

TAV. N. ST.12