

ELEMENTI METALLICI

ACCIAI DA CARPENTERIA

- ACCIAIO S355J0 UNI EN 10025 Per profilati e lamiere
- ACCIAIO S355J2 UNI EN 10025 Per travi ed elementi saldati
- ACCIAIO S355J0 UNI EN 10025 Per le lamiere dei pannelli

TRAFONDI

- Barre interamente filettate con filettatura metrica ISO a passo grosso, di caratteristiche meccaniche equivalenti alla classe 8.8 secondo UNI EN ISO 898 parte I
- dadi con caratteristiche meccaniche equivalenti alla classe 8 secondo UNI EN 20898 parte I conformi per le caratteristiche dimensionali alla UNI 14399-4
- rosette in acciaio temperato e rinvenuto HV 300+370 conformi per le caratteristiche dimensionali alla UNI 14399-6

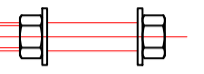
BULLONI

- Viti classe 10.9 UNI EN ISO 898-1, UNI EN 4016 e UNI 5592;
- Dadi classe 10 UNI EN 20898-2, UNI EN 14399-4;
- Rosette Acciaio C 50 UNI EN 10083-2, temperato e rinvenuto HRC 32+40, UNI EN 14399-6;
- Piastrine Acciaio C 50 UNI EN 10083-2, temperato e rinvenuto HRC 32+40, UNI EN 14399-6;

GIOCO FORO BULLONE:

- 1.0mm PER DIAMETRO BULLONI ≤ 20mm
- 1.5mm PER DIAMETRO BULLONI > 20mm

COMPOSIZIONE: 1 DADO + 2 RONDELLE + 1 VITE



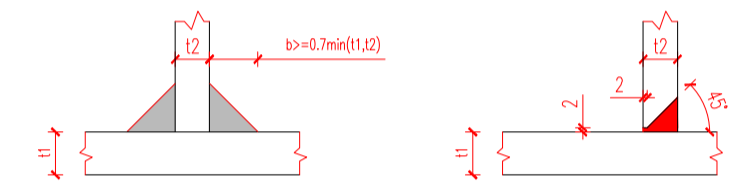
VALORI DI PRECARICO PER BULLONI A TAGLIO

Bullone	Ns	Bullone	Ns
cl. 8.8	[kN]	cl. 8.8	[kN]
M12	38	M20	110
M14	52	M22	136
M16	70		
M18	86		

UNIONI SALDATE

- Esecuzione saldature, a cordone d'angolo od a piena penetrazione, ove non diversamente specificato:

Saldature cordone d'angolo Saldature a piena penetrazione



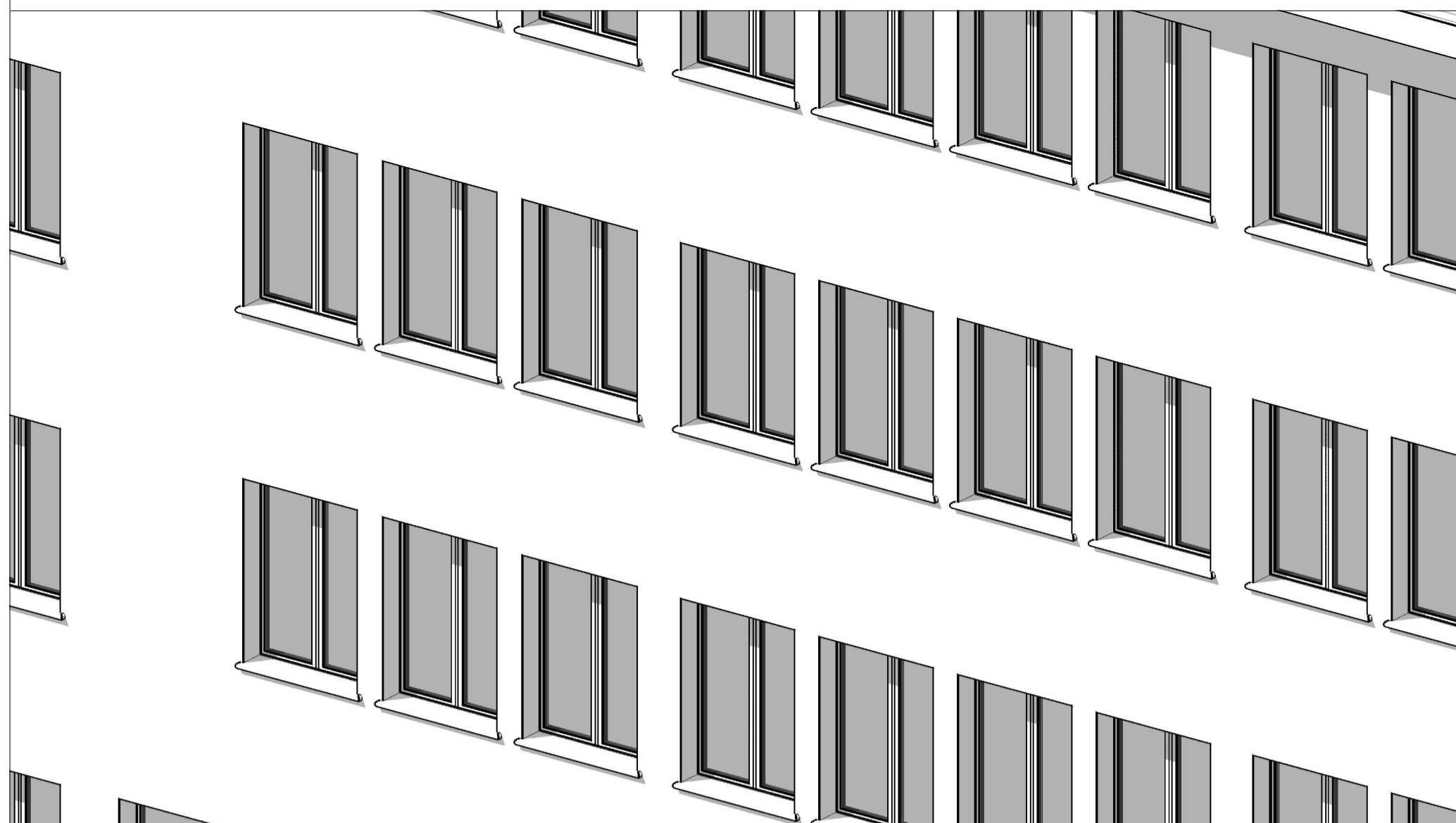
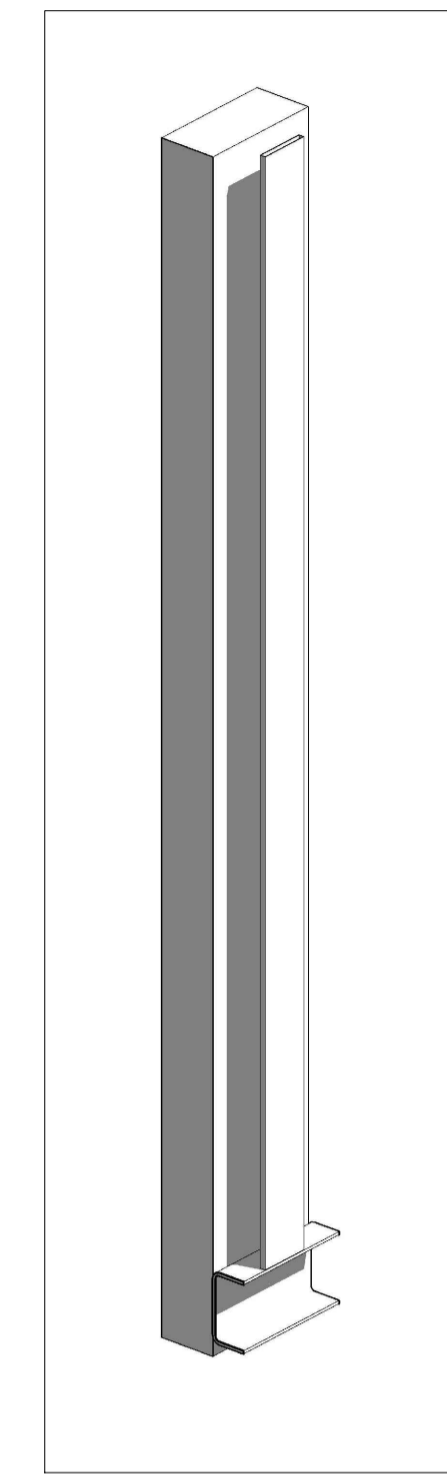
TRATTAMENTI SUPERFICIALI E MATERIALI:

- ZINCATURA a caldo per tutte le componenti metalliche secondo Decreto Ministeriale del 17 gennaio 2018: Norme Tecniche per le Costruzioni.

- La Classe di Esecuzione prevista è la exc3, eccetto camminamenti e grigliati per i quali si può utilizzare la Classe di Esecuzione exc2.

PREDISPOSIZIONE MESSA A TERRA

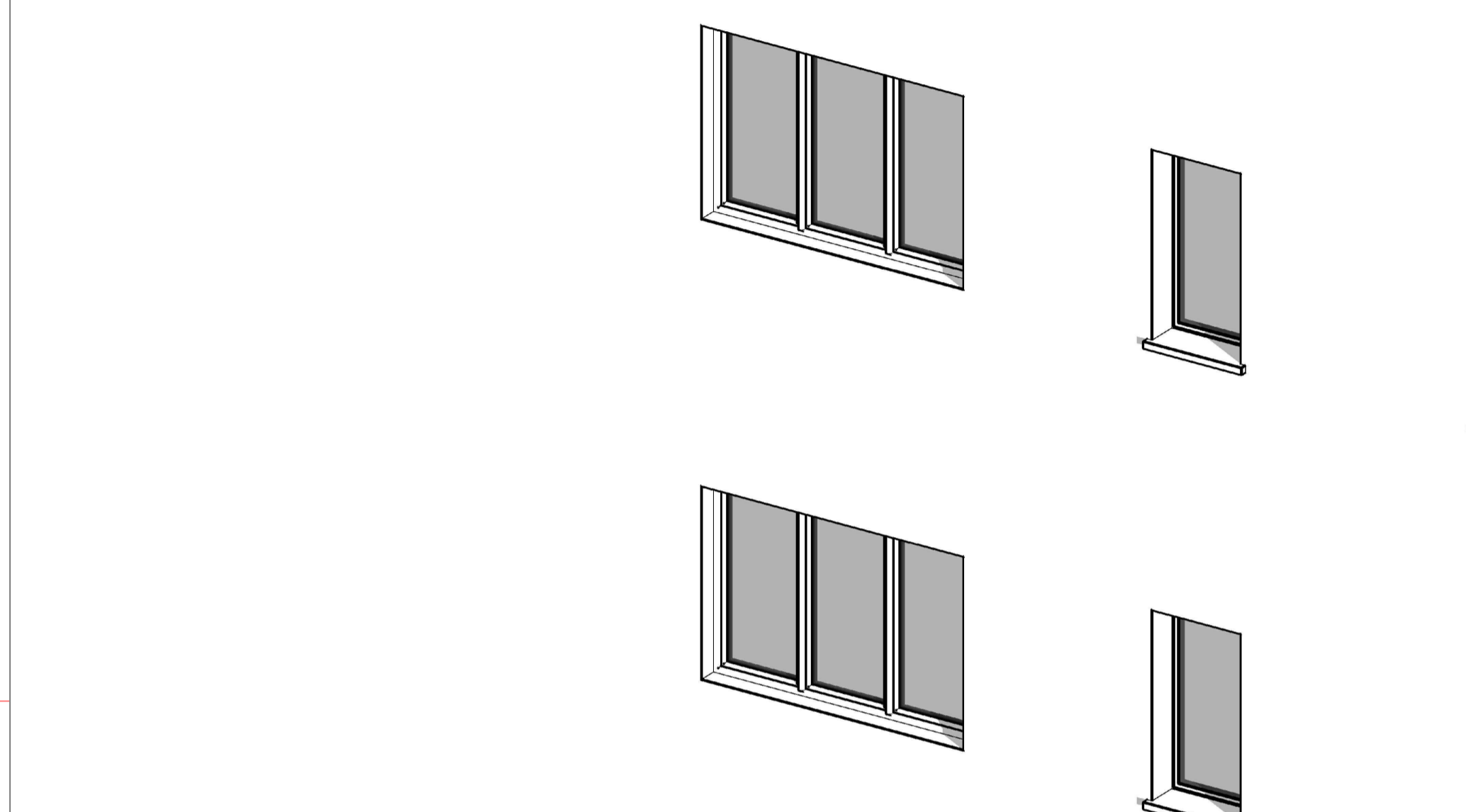
Tutti i montanti dovranno essere predisposti con un foro ø 13 mm per l'eventuale messa a terra.



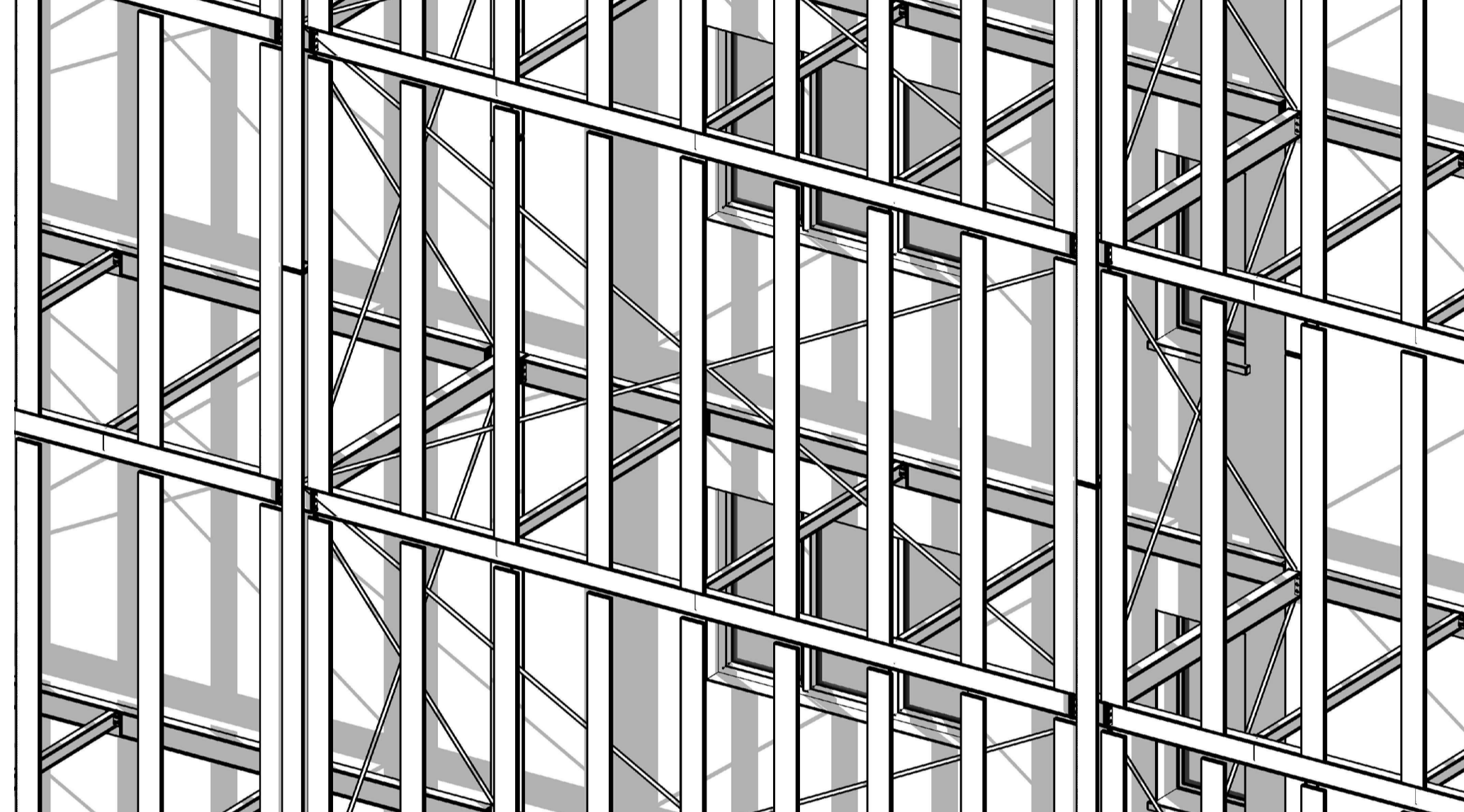
Analisi delle ombre Facciata A



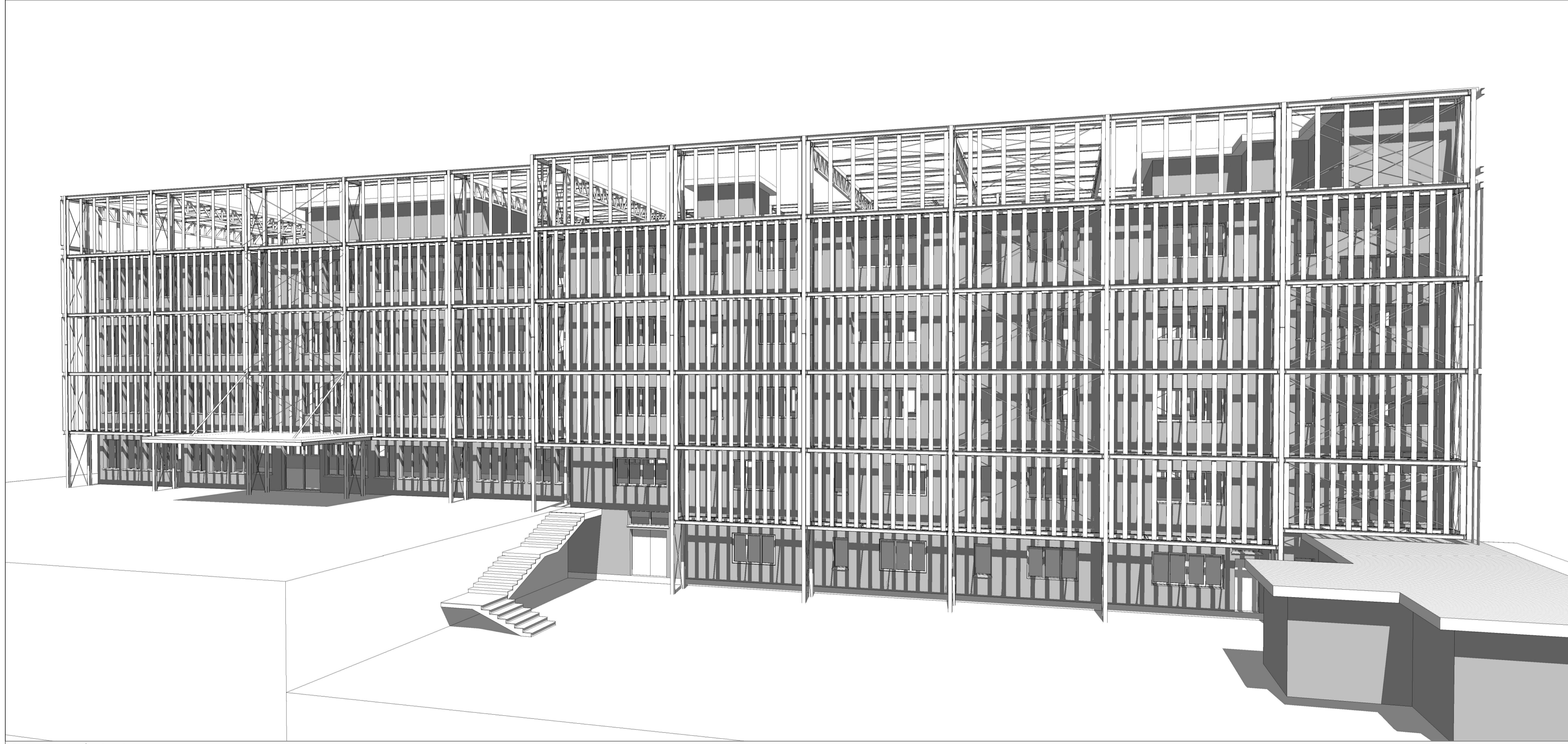
Analisi delle ombre Facciata A



Analisi delle ombre Facciata C



Analisi delle ombre Facciata C



Vista prospettica facciata A

STUDIO TECNICO PESCARA
 Dott. Ing. A. Claudio Martella Viale Luisa D'Annunzio, 32
 tel. 085/4714086

COMMITTENTE: **A.S.L. DI PESCARA**

Struttura: TOCCO CASAURIA (PE)

Oggetto:
 LAVORI DI RISTRUTTURAZIONE TRAMITE INTERVENTI DI EFFICIENTAMENTO ENERGETICO DELLA STRUTTURA DEL POLO SANITARIO DI TOCCO DA CASAURIA

PROGETTO ESECUTIVO

	RUP: Dott. Ing. LAURIOLA Luigi	RESPONSABILE NUOVI INVESTIMENTI Dott. Ing. LAURIOLA Luigi
	PROGETTISTA: Dott. Ing. MARTELLA A. Claudio	Consulenza Architettonica: Arch. Leone Giuseppe Arch. Pignatelli Enrico
	Consulente per le strutture: Dott. Ing. Pasquini Stefano Romeo	Collaboratori progettazione: Arch. Marino Luca Geom. Aloisantonio Fabrizio Geom. De Flavis Achille

VISTE GENERALI DI FACCIATA - 1

Visti ed autorizzazioni:

Questo elaborato è di proprietà USL PESCARA pertanto non può essere riprodotto né integralmente, né in parte senza l'autorizzazione scritta della stessa. Da non utilizzare per scopi diversi da quelli per cui è stato fornito.

Identificazione File **TAV. N.
ST.13**