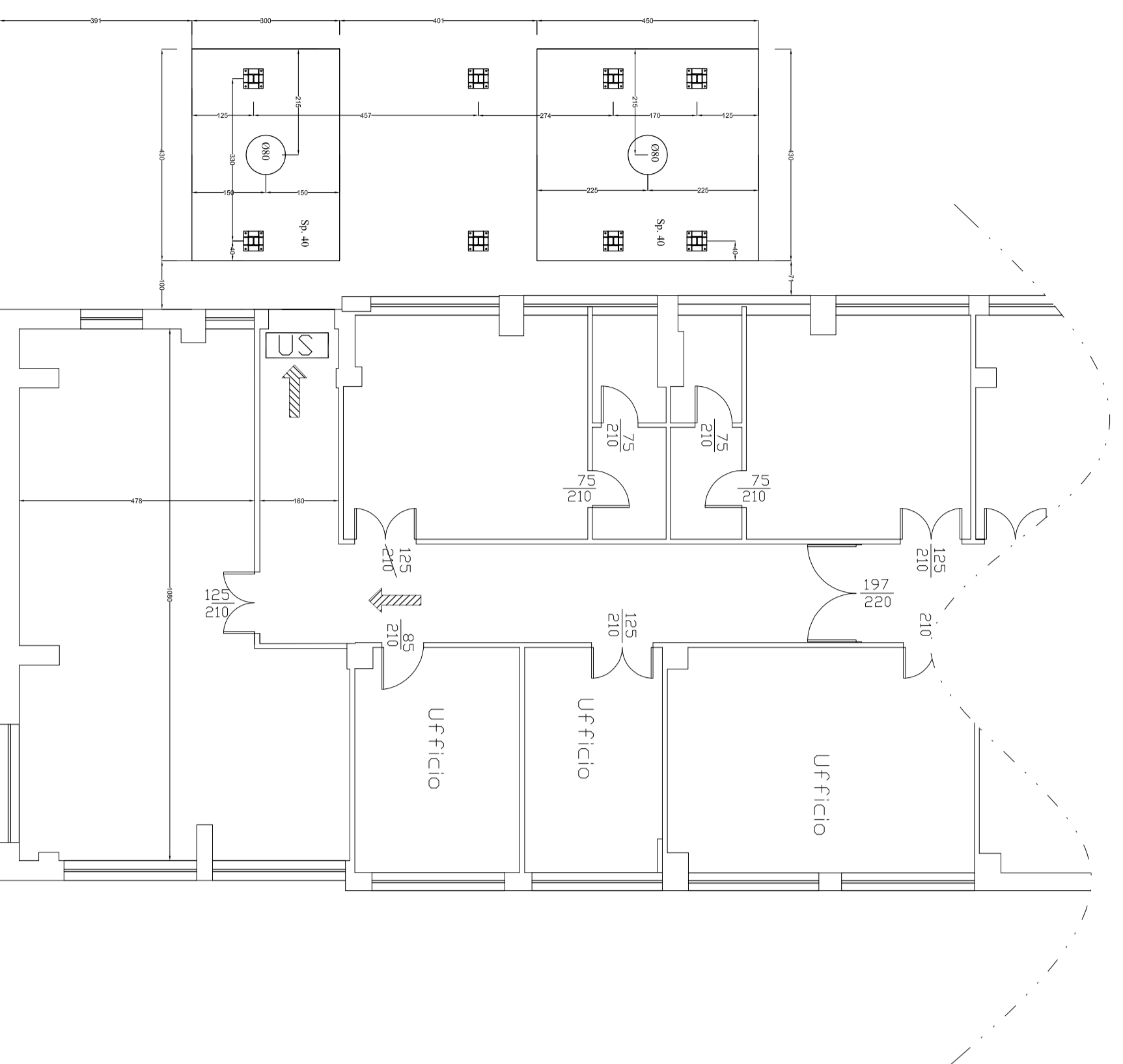
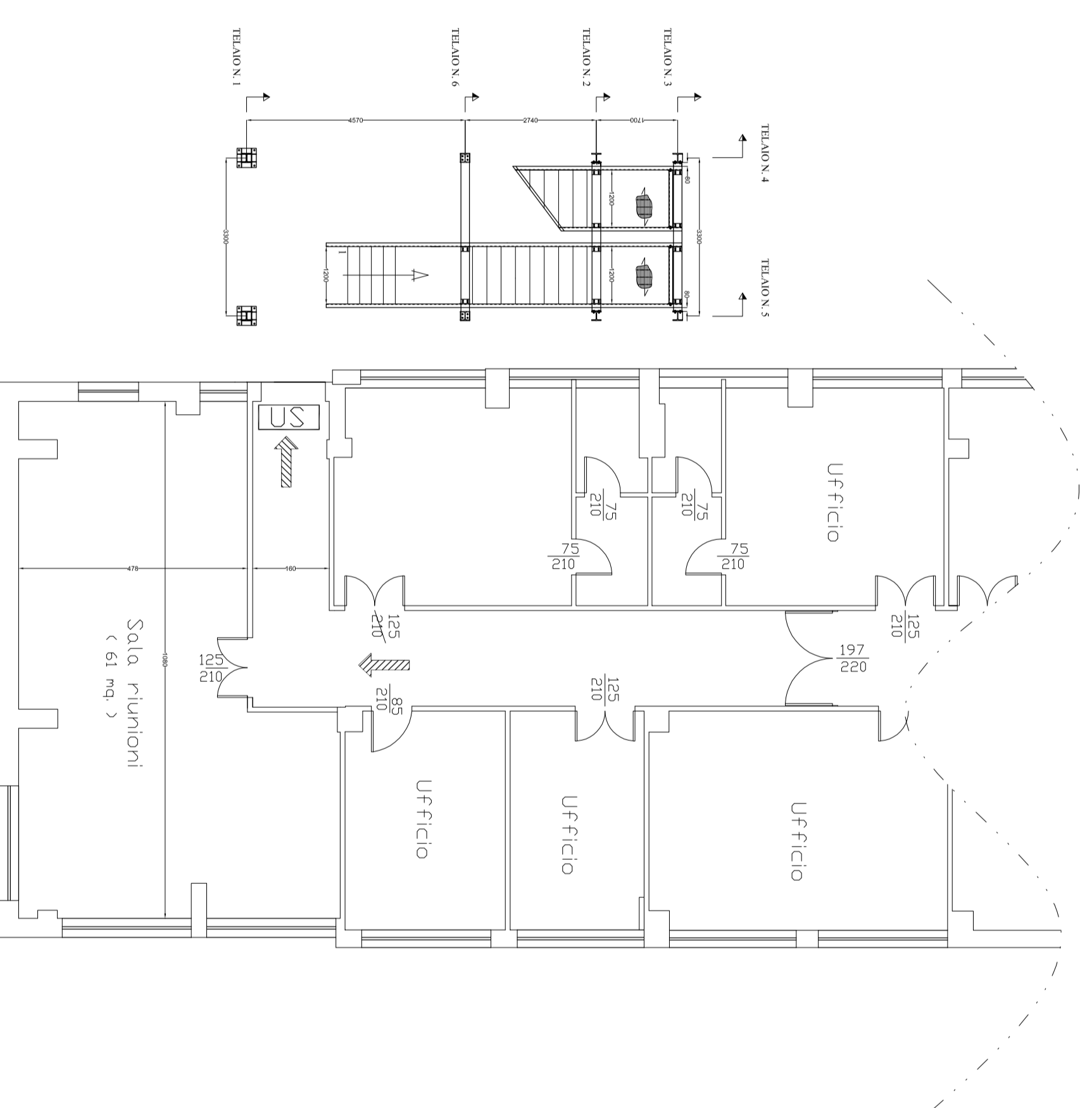


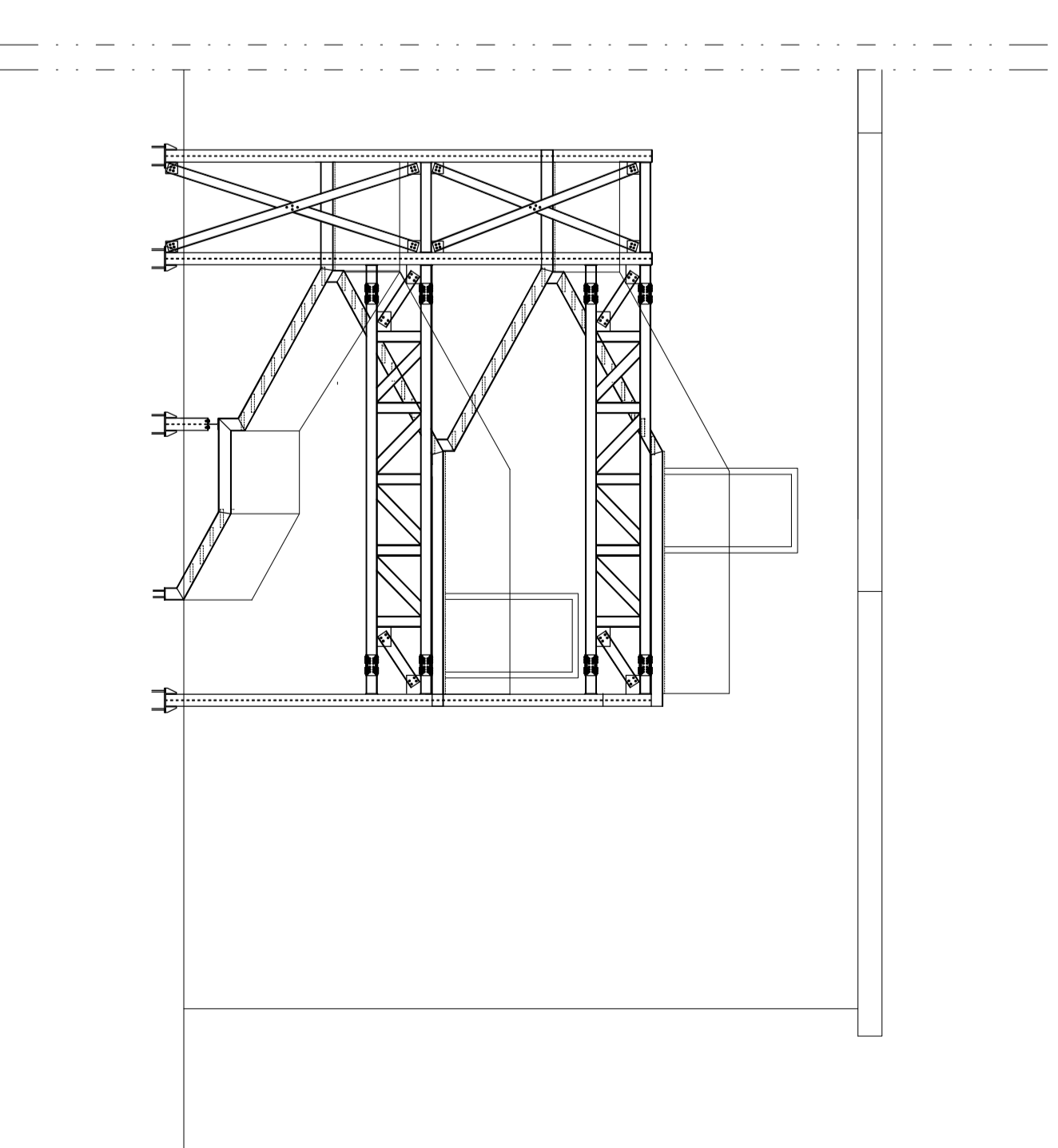
Pianta Fondazioni



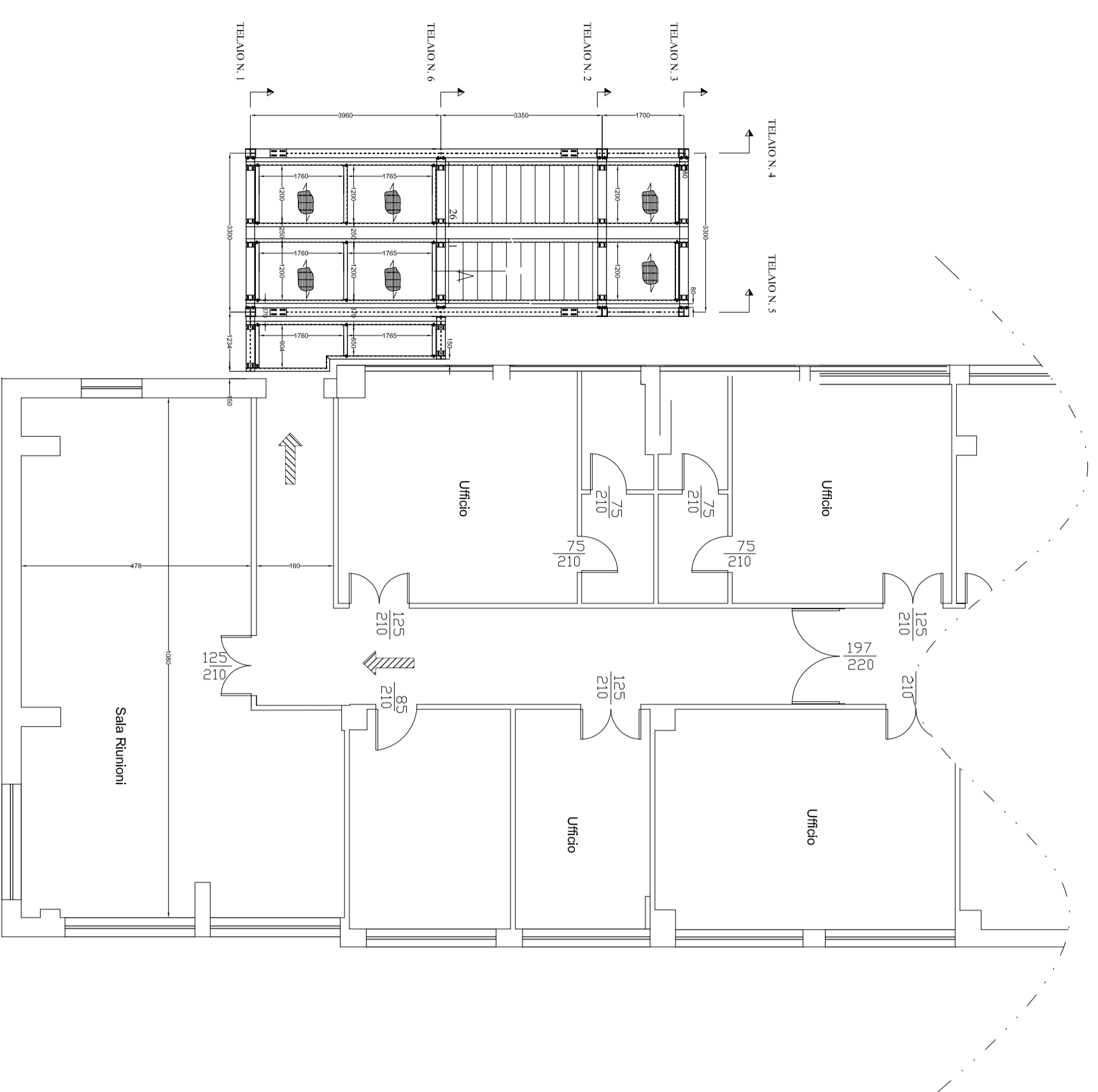
Pianta Piano Terra



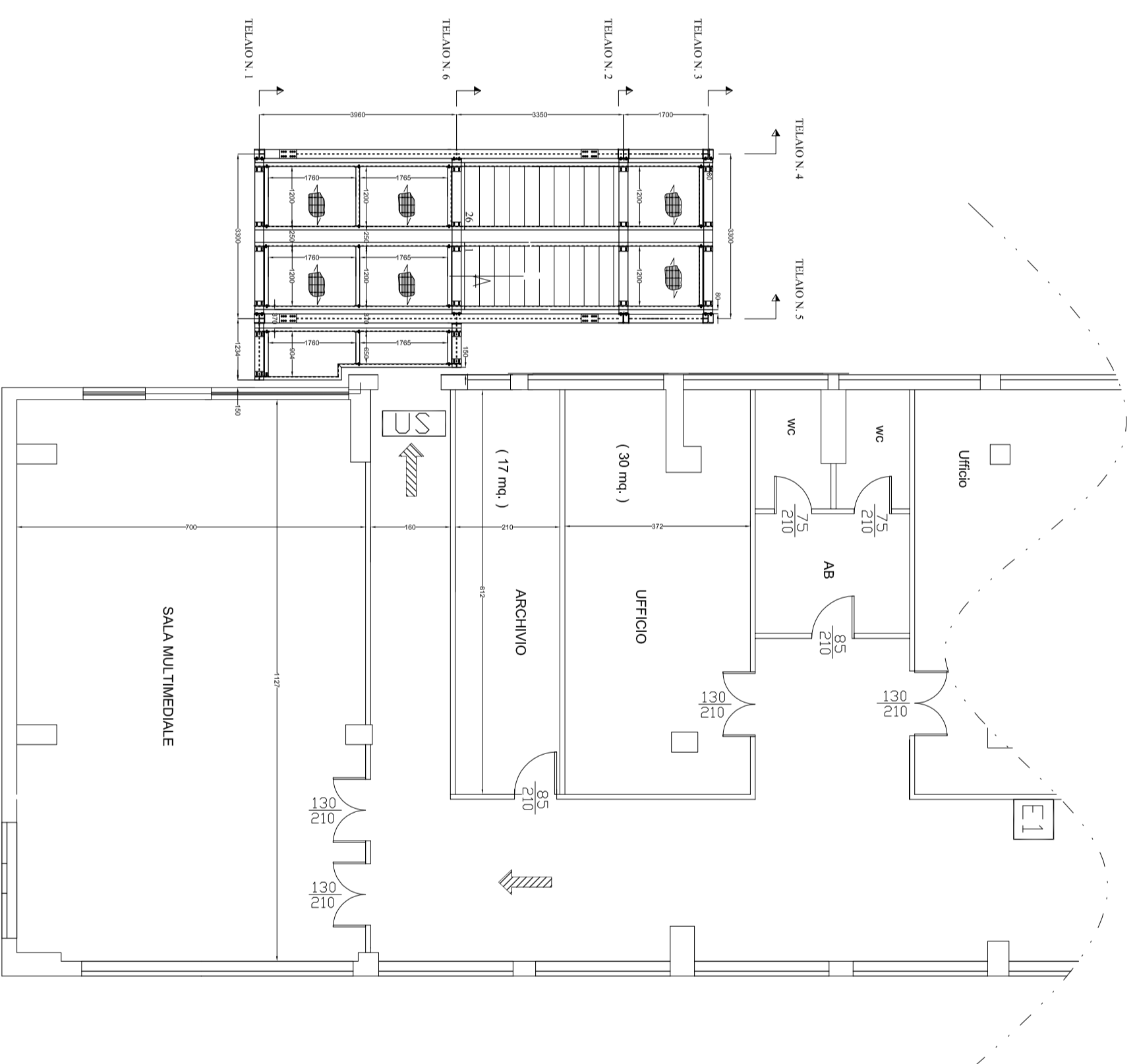
Prospetto



Pianta Piano Primo



Pianta Piano Secondo



AZIENDA U.S.L. DI PESCARA

Oggetto: LAVORI DI ADEGUAMENTO ALLA NORMATIVA ANTINCENDIO DELLE SCALE DI SICUREZZA DELLE PALAZZINE " DIREZIONE SANITARIA, AMBULATORI E SALA CONFERENZE "

Struttura:

P.O. DI PESCARA - PALAZZINA DIR. SANITARIA



RESPONSABILE DEL PROCEDIMENTO:
Ing. Vincenzo Lo Mille
PROGETTISTA & DIRETTORE DEI LAVORI :
Ing. Domenico Massiddano
COLLAUDATORE:
Ing. Luigi Lauriola
COORDINATORE DELLA SICUREZZA
Geom. Alessandro Di Giovanni

ELABORATO: PIANTE - PROSPETTI

Visiti ed autorizzazioni:

TAV. N. Scala:

2/A 1:100

Data: 03/09/2014
Agg.:

Identificazione File

Nota: Verificare le misure e le quote in cantiere